



Rowerowa Szkoła

Czyli dlaczego i jak warto jeździć rowerem

Cezary Grochowski, Wrocławska Inicjatywa
Rowerowa, Miasta dla Rowerów





Dlaczego rower w mieście?

- Czy rower jest lepszy niż samochód?





Dlaczego rower w mieście?

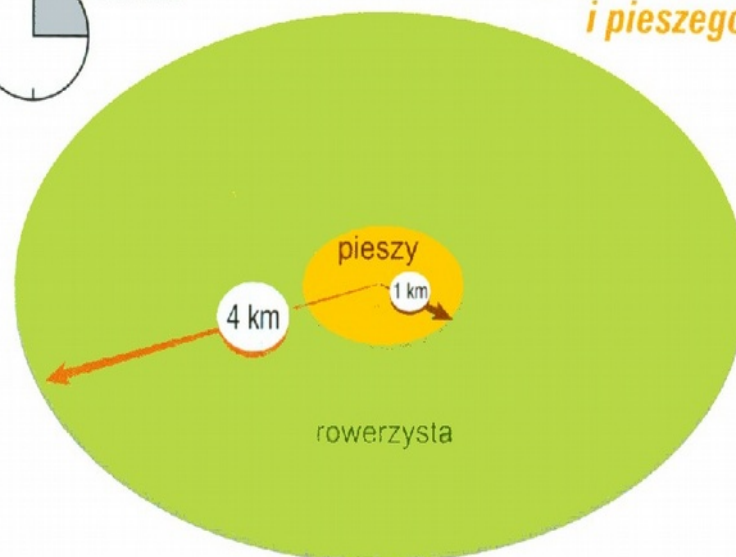
Bo jest najszybszy

- Od pieszego
 - zawsze
- od samochodu lub komunikacji zbiorowej
 - (maks. 5 km)
od drzwi do drzwi

W zatłoczonych centrach miast rower często okazuje się najszybszym pojazdem, jest bowiem niewielki i bardzo zwinny. Przy podobnym wysiłku rowerzysta przemieszcza się cztery razy szybciej niż pieszy.



*zasięg rowerzysty
i pieszego*



W tym samym czasie rowerzysta poruszający się po mieście ma dostęp do szesnastokrotnie większego obszaru niż pieszy.



Dlaczego rower w mieście?

- Bo jazda rowerem jest fajna i modna
- Dobrze wpływa na kondycję i zdrowie
- Wolność i swoboda
- Jest tani





Dlaczego rower w mieście?

	Samochód	Rower
Kupno	1800 zł	1000 zł
Obowiązkowe ubezpieczenie	1000 zł/rok	0 zł
Benzyna	ok. 300 zł/miesiąc	0 zł
Naprawy	600 zł/rok	200 zł/rok
Eksploatacja (opony, klocki hamulcowe itp...)	500 zł/rok	200 zł/rok
SUMA (w ciągu roku)	7500 zł	1400 zł



Dlaczego rower w mieście?

Bo jest przyjazny środowisku





Dlaczego rower w mieście?

Bo jest przyjazny środowisku

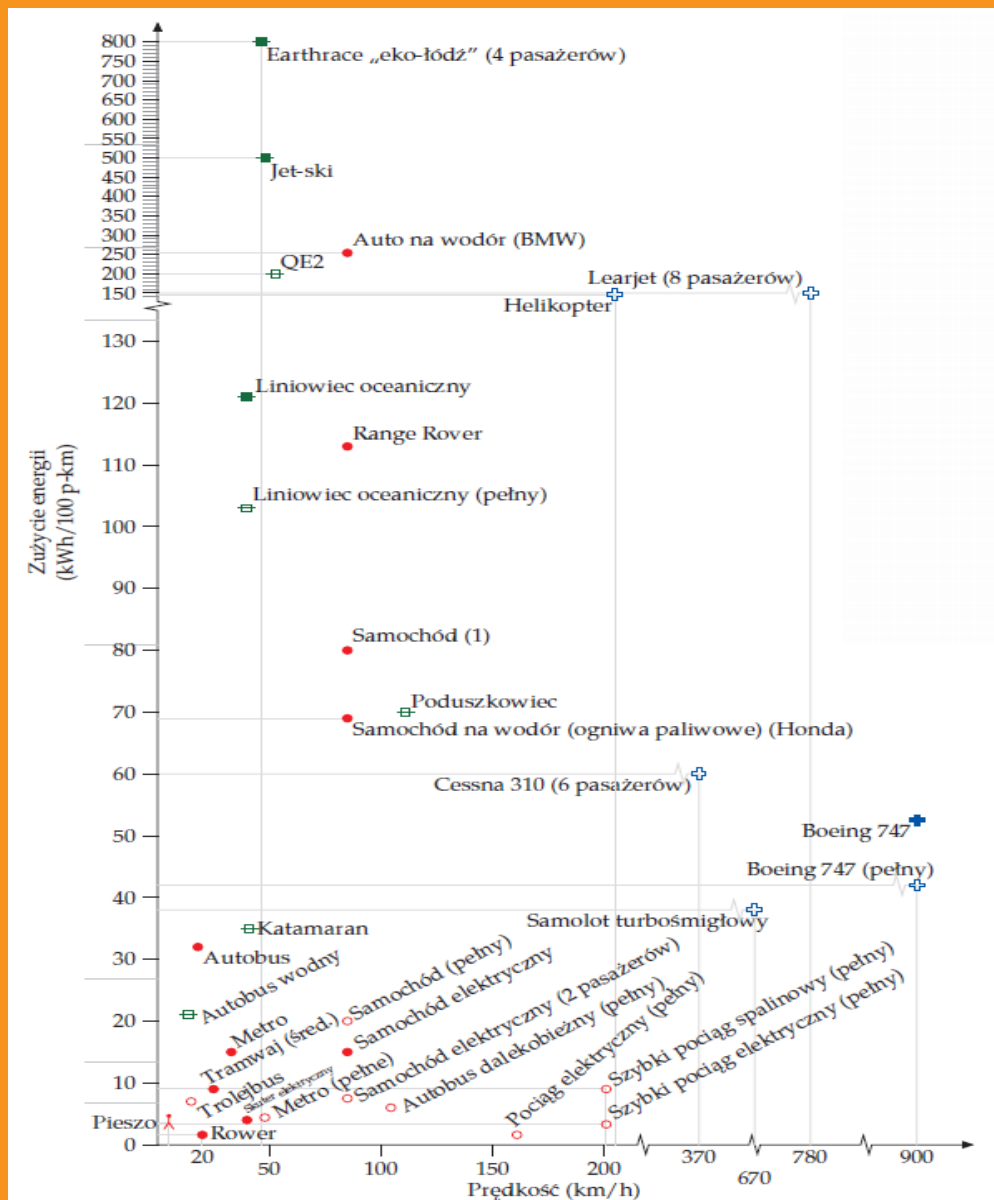
- spaliny
- toksyczne pyły
- hałas
- emisja CO₂ - efekt cieplarniany

Nie zawsze to co jest dobre dla jednego
jest dobre dla wszystkich naraz!



Dlaczego rower w mieście?

Zużywa
bardzo mało
energii

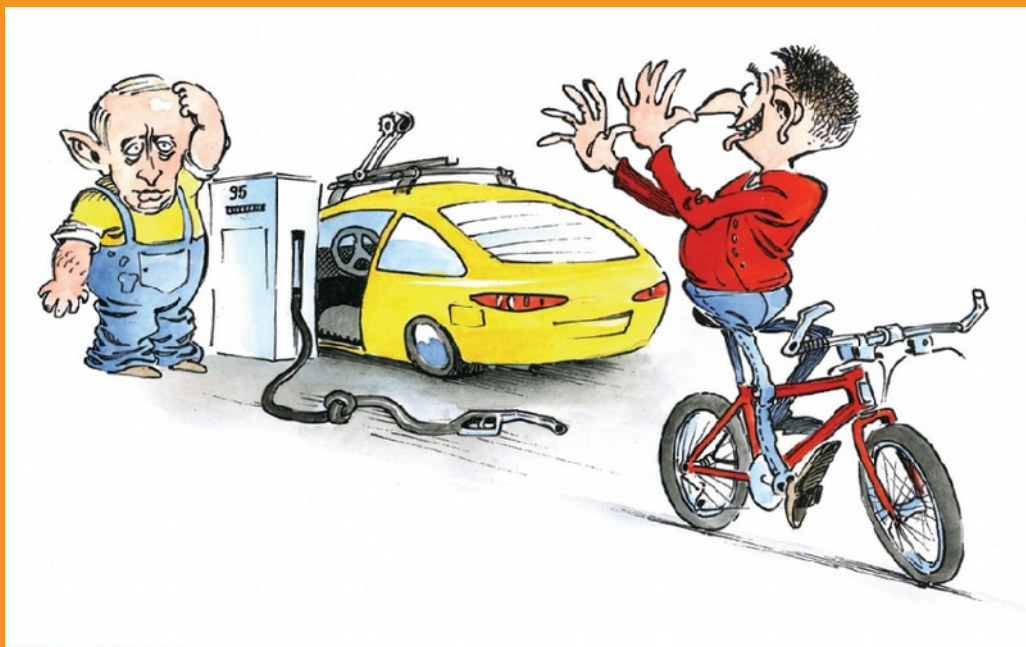




Dlaczego rower w mieście?

Zużywa bardzo mało energii – dlaczego to jest ważne?

- Jaką energię wykorzystuje rower?
- Jaką energię wykorzystuje samochód?
- Kto na tym zarabia?





Dlaczego rower w mieście?

Zabiera mało przestrzeni





Czy mieszkańcy naszego miasta są mobilni?

- Czy poruszamy się obecnie szybciej czy wolniej po mieście?
- Czy nowe i lepsze – szersze drogi rozwiążą problemy komunikacyjne miasta?
- Jak można poprawić sytuację – jak znaleźć sposób na korki?





Zrównoważony transport?

Miasta zachodnioeuropejskie a nasze miasto

- sprawna komunikacja miejska
- przestrzeń miejska wolna od aut
- można żyć i funkcjonować bez samochodu
- zrównoważony system transportowy
- kultura ekologiczna
- duży ruch rowerowy
- ludzie chętnie mieszkają w mieście
- zatłoczone autobusy i tramwaje stoją w korkach
- centrum miasta wielkim parkingiem samochodowym
- dyskryminacja niezmotoryzowanych
- prosamochodowy system transportowy
- kult samochodu
- mały ruch rowerowy
- ludzie uciekają poza miasto





Gdy samochodów jest za dużo

- Mobilność jest coraz gorsza
- Smród, pył i hałas – przekroczone normy
- Ludzie wierzą, że korki znikną, jak powstanie obwodnica
- Politycy boją się ograniczać ruch samochodowy
- Remonty i nowe drogi nie rozwiążą problemu, ale wszyscy w to wierzą
- Zaplanuje paraliż komunikacyjny!





Co przeszkadza w jeździe rowerem po mieście?

Co jest prawdziwą przyczyną?

- obciach?
- męczy i brudzi?
- za daleko?
- brak roweru?
- brak ścieżek?
- niebezpiecznie?





Co przeszkadza?

Co jest prawdziwą przyczyną?

- **Obciach?** - nie w nowoczesnych miastach!
- **męczy i brudzi?** - nie, jak jeździsz systematycznie
- **za daleko?** - większość nie ma za daleko
- **brak roweru?** - każdego stać na rower miejski
- **brak ścieżek?** - tak, chociaż nie zawsze potrzebne
- **Niebezpiecznie?** tak – ale mniej niż się wydaje

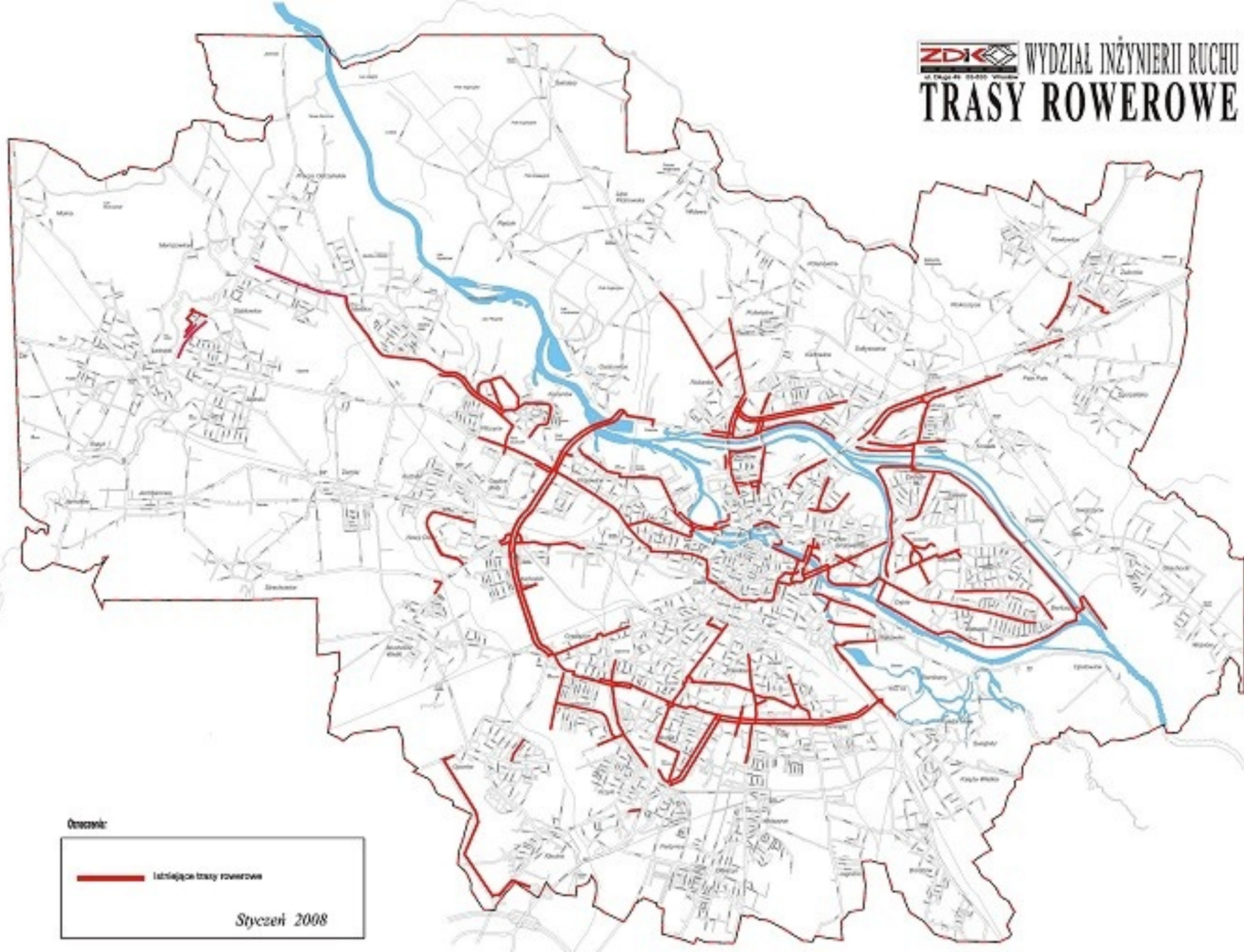
STEROTYPY I BRAK DOŚWIADCZENIA!



Sytuacja rowerzystów w naszym mieście

- Jak się jeździ na u nas rowerze?
- Drogi rowerowe?
 - Ile mamy ścieżek rowerowych?
 - Ile się buduje ścieżek?
 - Ilość, nie jakość
 - Nie w długości rzecz...





Opis:

 Istniejące trasy rowerowe

Styczeń 2008



Co przeszkadza w jeździe rowerem po mieście?



Rowerzyści nie potrafią korzystać z punktów teleportacyjnych :(



Co przeszkadza w jeździe rowerem po mieście?





Co przeszkadza w jeździe rowerem po mieście?



Miejski tor przeszkód!

Śmieszki rowerowe!



Jak powinna wyglądać prawdziwa droga rowerowa?





Co przeszkadza w jeździe rowerem po mieście?

Jak zmienić obecną sytuację?

- zmiana podejścia władz do ruchu rowerowego
- centrum miasta dla rowerów i pieszych – koniec dominacji samochodu
- spójny system tras rowerowych – więcej dobrych dróg rowerowych i inne ułatwienia
- poprawa bezpieczeństwa rowerzystów – ograniczenie prędkości samochodów!
- dobre parkingi rowerowe
- kombinacja tramwaju/autobusu z rowerem (Bike&Ride)





Jak to się robi gdzie indziej?

Gdzie jest najwięcej rowerzystów i dlaczego?





Jak to się robi gdzie indziej?

Gdzie jest najwięcej rowerzystów i dlaczego?



AMSTERDAM, dworzec główny
Czyje są te rowery?

W najgęściej zaludnionej Holandii
jest więcej rowerów niż ludzi!



Jak to się robi gdzie indziej?

Co to jest system bike and ride?





Jak to się robi gdzie indziej?

Garáže dla rowerów zajmują mniej miejsca!





Równe prawa dla rowerzystów, równe drogi dla rowerów!

Co to są organizacje rowerowe?



WROCLAWSKA
INICJATYWA
ROWEROWA

rowerowy.wroclaw.pl



Równe prawa dla rowerzystów, równe drogi dla rowerów!

Co to są organizacje rowerowe?

- aktywni obywatele – ludzie, którzy zamiast narzekać, próbują coś zrobić
- zabieganie o fundusze na drogi rowerowe
- walka przeciw dyskryminacji niezmotoryzowanych
- walka o sprawny transport miejski – przeciw dominacji samochodu
- walka o miasto przyjazne dla człowieka



Równe prawa dla rowerzystów, równe drogi dla rowerów!

Co to są organizacje rowerowe?

- zmieniamy prawo o ruchu drogowym
- poparcie dla roweru – popularyzacja korzyści płynących z używania rowerów
- współpraca z władzami – wsparcie samorządu w działaniach prorowerowych
- dzielenie się wiedzą – opiniowanie projektów dróg rowerowych, koncepcji itp.



Równe prawa dla rowerzystów, równe drogi dla rowerów!

Masa Krytyczna – nieformalny ruch społeczny, polegający na organizowaniu spotkań maksymalnie licznej grupy rowerzystów i ich wspólnym przejeździe przez miasto. Spotkania te mają na celu zwrócenie uwagi władz i ogółu społeczeństwa na zwykle ignorowany ruch rowerowy.



Równe prawa dla rowerzystów, równe drogi dla rowerów!

MASA KRYTYCZNA

**W każdy ostatni piątek miesiąca o
godzinie 18:00 z placu Bema rusza
Wrocławska Masa Krytyczna !!!**



Najbliższa
28 LISTOPADA

Masa Krytyczna to przejazd przez miasto maksymalnie dużej liczby rowerzystów. Chcemy w ten sposób przypomnieć kierowcom i władzom miasta że rowerzyści są równoprawnymi uczestnikami ruchu drogowego i w ten sposób chcemy być traktowani. Miasta są dla ludzi a nie dla samochodów! Pokażmy że jest nas wielu, że warto tworzyć dla nas odpowiednią infrastrukturę, że rower to doskonały środek transportu i wypoczynku! Być może zaczną nas w końcu zauważać. To zależy również od Ciebie!!!

**My nie blokujemy ruchu,
My jesteśmy ruchem!!!**

Pamiętaj o sprawnym oświetleniu roweru i o dzwonku.

Jeżeli ktoś chce otrzymywać informacje i plakaty na kolejne Masy Krytyczne, prosimy o kontakt na masawroc@wp.pl

Wrocław:

ostatni piątek
miesiąca,
godzina 18.00
plac Bema





Równe prawa dla rowerzystów, równe drogi dla rowerów!

Demonstracje rowerowe

– Sternfahrt Berlin – 250 000 ludzi na rowerach!





Równe prawa dla rowerzystów, równe drogi dla rowerów!

Akcje rowerowe we Wrocławiu





Równe prawa dla rowerzystów, równe drogi dla rowerów!

Happeningi: usuwanie krawężników





Równe prawa dla rowerzystów, równe drogi dla rowerów!

- Happeningi: Złoty Krawężnik dla prezydenta





Organizacje rowerowe

Przyłącz się do nas!

The screenshot shows the homepage of the website www.miastadlarowerow.pl. The browser window title is "Miasta dla Rowerów: - Mozilla Firefox". The website header includes the URL, the text "ogólnopolska sieć organizacji rowerowych", and the logo of the Polish Cycling Federation (www.rowery.org.pl). A navigation menu on the left lists: STRONA GŁÓWNA o projekcie, WIADOMOŚCI, SIĘĆ MDR, KNOW HOW, PRAWO, PORADNIK, and DO POBRANIA. The main content area features several news items:

- Wyposażenie rowerów: uwagi MDR do projektu rozporządzenia** (2012-01-03): Ministerstwo Transportu, Gospodarki Morskiej i Budownictwa przesłało do konsultacji projekt nowelizacji rozporządzenia w sprawie warunków technicznych pojazdów. Niestety, oprócz sensownych propozycji projekt w niedopuszczalny sposób wpływa na rynek, jest sprzeczny z konwencją Wiedeńską o Ruchu Drogowym i może pogorszyć bezpieczeństwo rowerzystów.
- Wyposażenie rowerów - ciąg dalszy** (2012-02-25): W styczniu 2011 roku stowarzyszenie Miasta dla rowerów przesłało do Ministerstwa Transportu opinię w sprawie nowelizacji rozporządzenia określającego obowiązkowe wyposażenie pojazdów. Wierimy już (mniej więcej) które z naszych postulatów zostały uwzględnione.
- O potrzebie (przed)wiosennych porządków** (2012-02-19): W piątek 24 lutego 2012 roku jak w każdy ostatni piątek miesiąca w dzielnicach polskich miast ruszają Masy Krytyczne - demonstracje rowerzystów przypominających o swojej obecności na drodze. W tym roku ludowe masy jedzą dokładnie w 24. rocznicę ogłoszenia w Dzienniku Ustaw tekstów Konwencji Wiedeńskiej o Ruchu Drogowym i Konwencji Wiedeńskiej o Ruchu Drogowym.

On the right side, there are two sidebar sections:

- WAŻNE**:
 - Francia pod prąd okiem cyklisty [dalej](#)
 - Rowerem pod prąd - legalnie [dalej](#)
 - Prezydent podpisał nowelizację Prawa o Ruchu Drogowym [dalej](#)
 - [więcej informacji](#)
- LOKALNE**:
 - Wybierz miasto [wszystkie](#)
 - Dwa duchy rowerów [dalej](#)
 - LÓDŹ: Duch to stary rower w cacioci ponakowany [dalej](#)
 - Dziedzi opanowały Podgórze [dalej](#)
 - KRAKÓW: Dziedziowska masa krytyczna pobła podziemnikowy rekord C [dalej](#)
 - Budowa drogi rowerowej na ul. Koryznowej zakończona - zdjęcia [dalej](#)

www.miastadlarowerow.pl



Rady dla młodych rowerzystów od **DOŚWIADCZONYCH ROWERZYSTÓW!**



10 zasad bezpiecznego rowerzysty

1. Sprawny rower – jaki jest najlepszy?

rower szosowy



rower górski



rower miejski



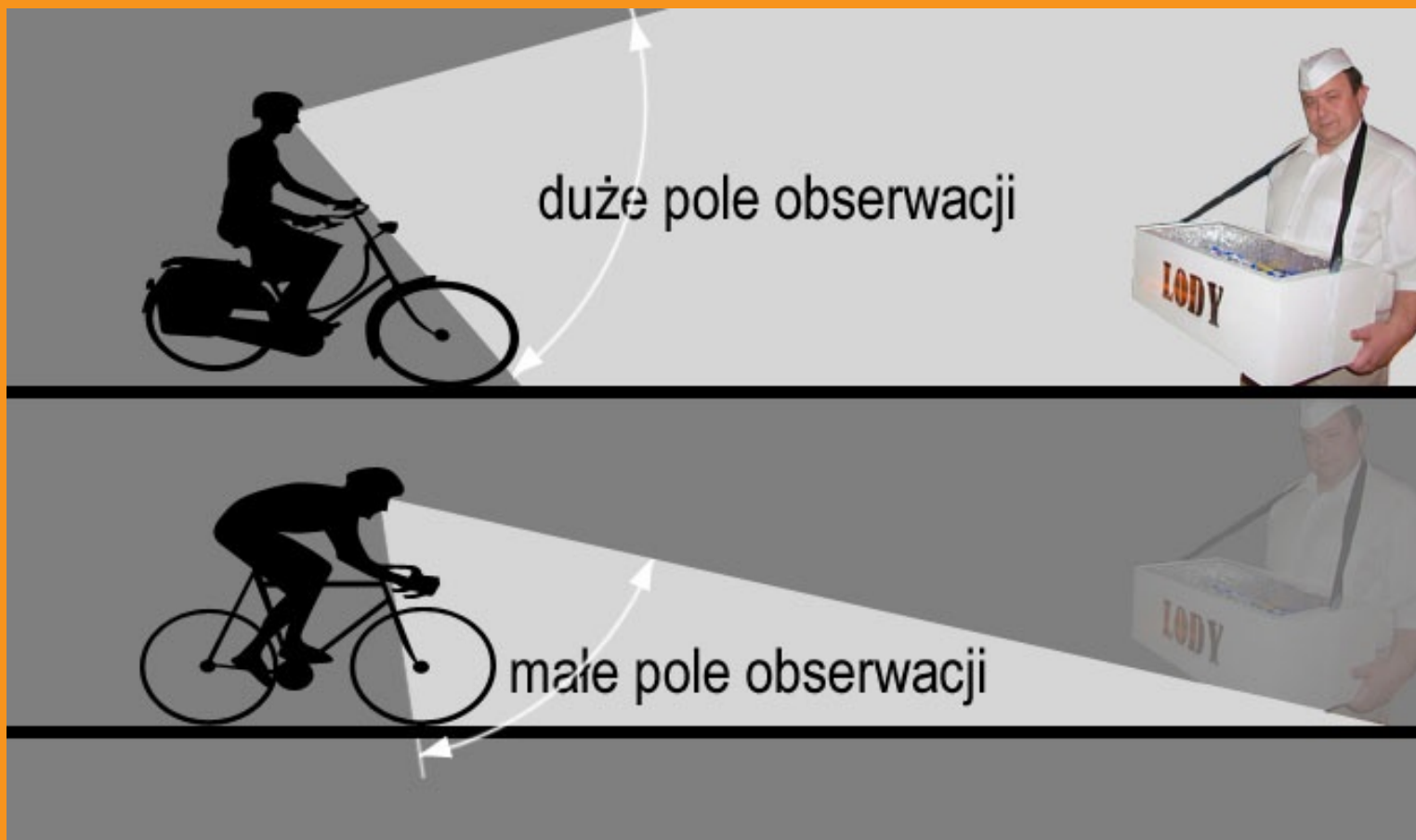
rower składany





10 zasad bezpiecznego rowerzysty

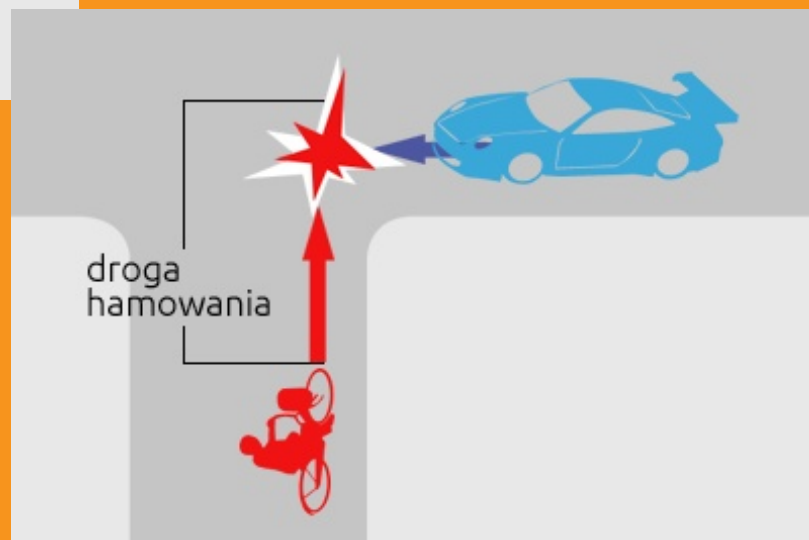
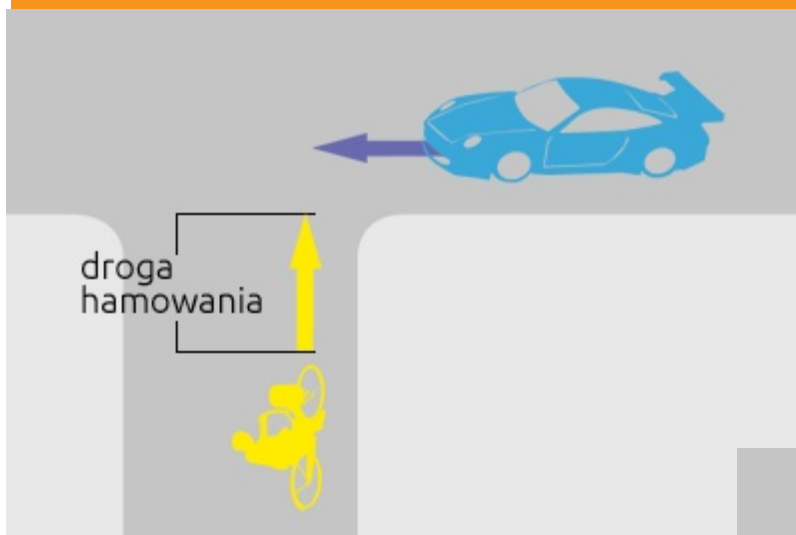
Dlaczego rower miejski jest najbezpieczniejszy?





10 zasad bezpiecznego rowerzysty

1. Sprawny rower = sprawne hamulce!





10 zasad bezpiecznego rowerzysty

2. Znajomość i przestrzeganie przepisów! (karta rowerowa?)

- Jeśli nie masz 18 lat, do jazdy na rowerze upoważnia Cię Karta Rowerowa.
- Kartę Rowerową otrzymasz po zdaniu egzaminu w szkole lub na policji.
- Musisz mieć co najmniej 10 lat.
- Przewożenie drugiej osoby na rowerze lub jazda rowerem wieloosobowym jest dozwolona od 17 lat.
- Jeśli masz Kartę Rowerową i skończyłeś 15 lat, możesz powozić pojazdem zaprzęgowym (z koniem lub osłem).

KARTA ROWEROWA I MOTOROWEROWA

1. Nazwisko

2. Imiona

3. Data ur. 4. Adres zamiesz.: Kod

Miejsc.

Ul.

Nr budynku Nr lokalu

Miejsce na fotografię 45 x 35 mm

.....

(podpis posiadacza)

5. Data wydania

..... F.

6. Nazwa szkoły

.....

Kod Miejsc.

Ul.

Nr budynku 7. Nr karty

.....

(podpis i pieczęć dyrektora szkoły)





10 zasad bezpiecznego rowerzysty

3. Filozofia ograniczanego zaufania

- Czy jesteś bezpieczny jeżdżąc zgodnie z przepisami?
- W jakich miejscach drogi dochodzi do wypadków?
- Jakim wypadkom najczęściej ulegają rowerzyści?



10 zasad bezpiecznego rowerzysty

3. Filozofia ograniczanego zaufania

ZASADA NAJWAŻNIEJSZA!!!

- Czy jesteś bezpieczny jeżdżąc zgodnie z przepisami?

Nie! :(

- W jakich miejscach drogi dochodzi do wypadków?

Na skrzyżowaniach

- Jakim wypadkom najczęściej ulegają rowerzyści?

Uderzenia z boku

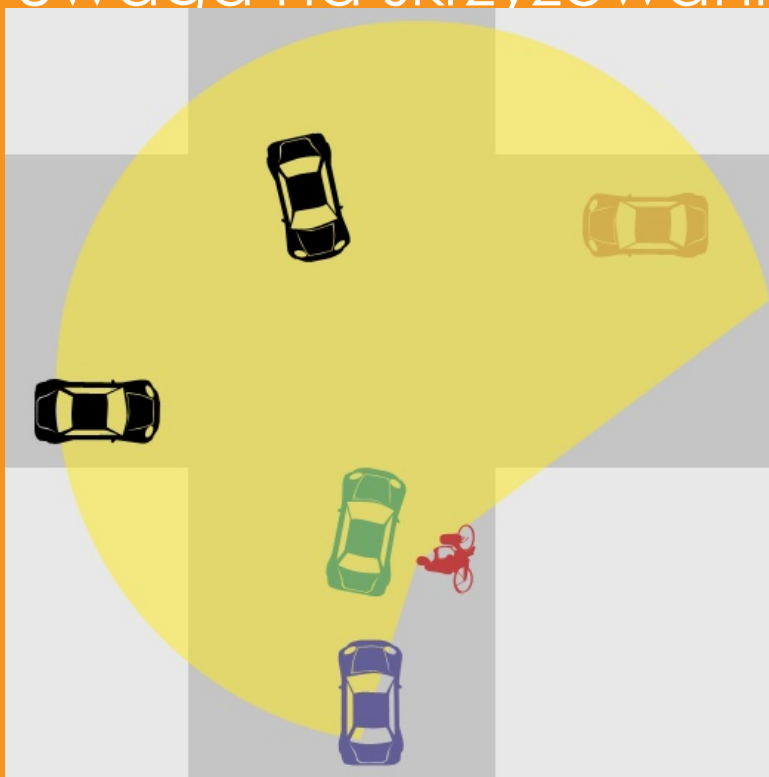


10 zasad bezpiecznego rowerzysty

3. Filozofia ograniczanego zaufania (c.d.)

ZASADA NAJWAŻNIEJSZA

- uwaga na skrzyżowaniach!



Rowerzysta musi widzieć wszystko, bo nieuwaga może boleć!



10 zasad bezpiecznego rowerzysty

3. Filozofia ograniczanego zaufania (c.d.)

- uwaga na przejazdach

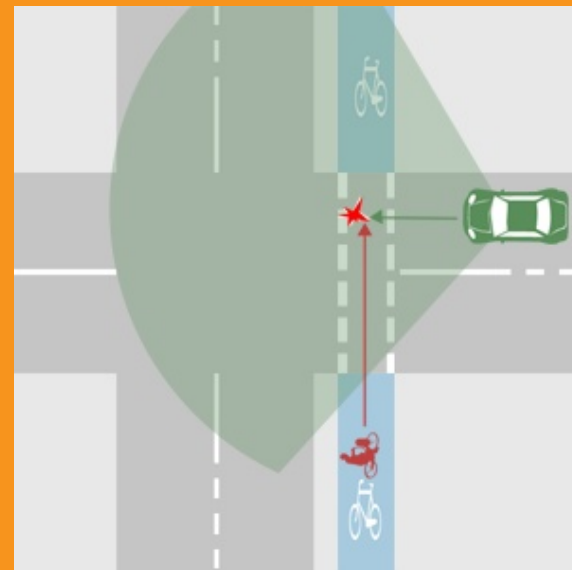
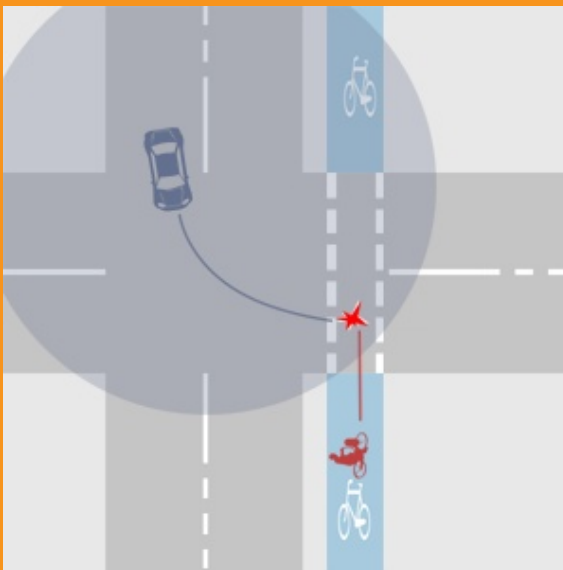




10 zasad bezpiecznego rowerzysty

3. Filozofia ograniczanego zaufania (c.d.)

- uwaga na przejazdach





10 zasad bezpiecznego rowerzysty

4. Bądź widoczny(a) w dzień!
(nawet Lagerfeld daje radę w kamizelce)

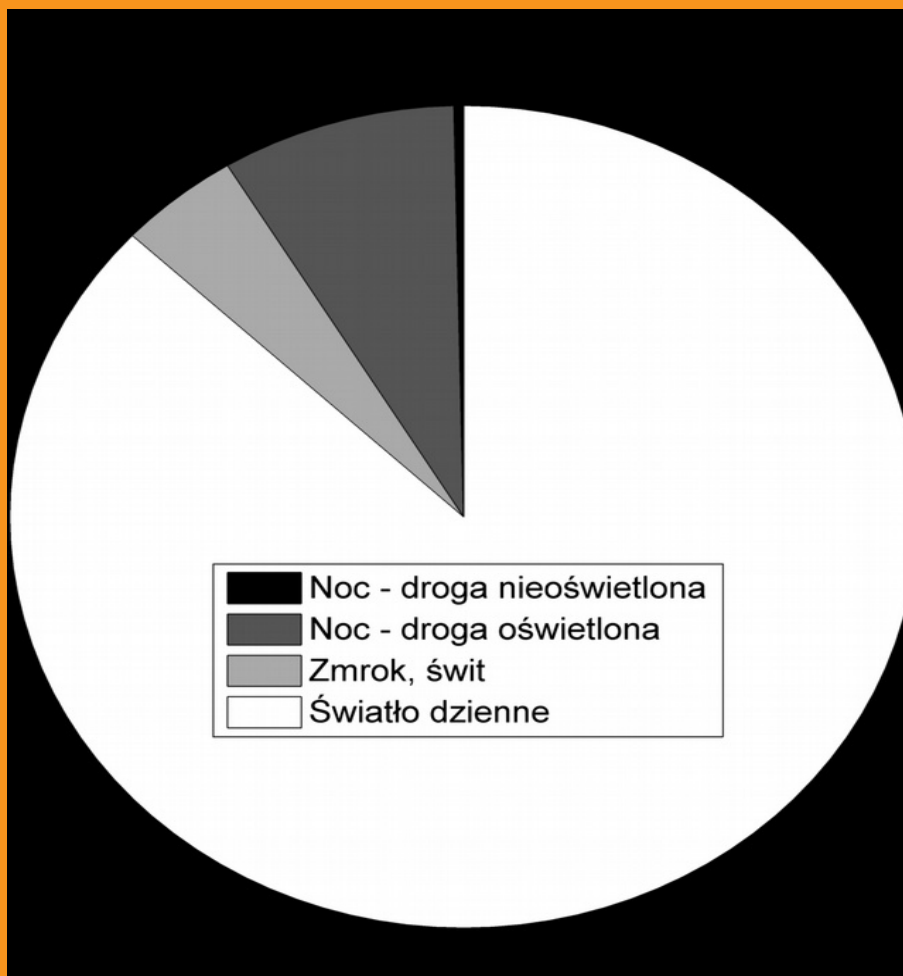


To jest żółte, brzydkie, do niczego nie pasuje, ale może wam uratować życie.



10 zasad bezpiecznego rowerzysty

4. Bądź widoczny(a) w dzień!





10 zasad bezpiecznego rowerzysty

4. Bądź widoczny(a) w nocy!

Z każdej strony!

Odblask przy rowerze
zawsze działa!

Mocne lampy i baterie!

Nie załuj dzwonka!





10 zasad bezpiecznego rowerzysty

5. Zachowuj się w sposób przewidywalny

- Sygnalizuj zawczasu manewry ręką

Dlaczego manewr skrętu w lewo jest taki niebezpieczny?

Legenda



w tym kierunku należy spojrzeć



tu należy sygnalizować skręt lewą ręką



tu należy sygnalizować skręt prawą ręką



- 1 Rowerzysta decyduje się i sprawdza, czy z tyłu nie nadjeżdża pojazd, następnie sygnalizuje ręką zamiar skrętu w lewo.
- 2 Przystaje sygnalizować i przejeżdża w kierunku linii środka jezdni.
- 3 Sprawdza, czy nie nadjeżdża pojazd z lewej i sygnalizuje zamiar skrętu w lewo.
- 4 Sprawdza, czy nie nadjeżdża pojazd z prawej lub z naprzeciwka, następnie wykonuje skręt w lewo.



10 zasad bezpiecznego rowerzysty

5. Zachowuj się w sposób przewidywalny (c.d.)

- rezygnuj z manewrów bardzo niebezpiecznych!

Legenda



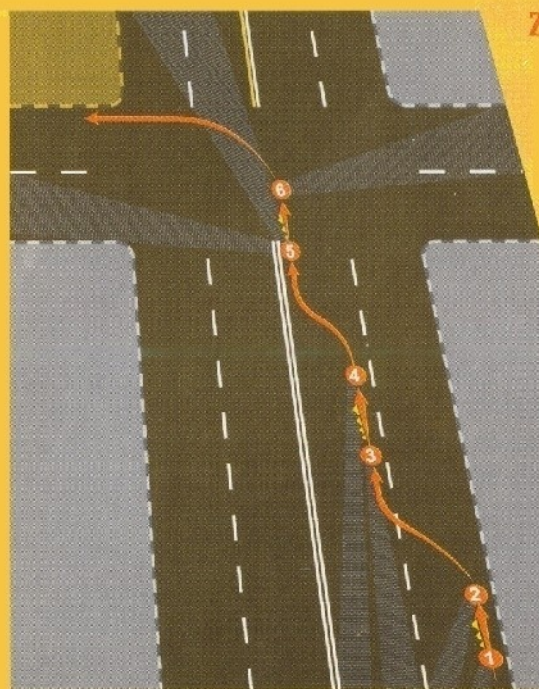
w tym kierunku należy spojrzeć



tu należy sygnalizować skręt lewą ręką



tu należy sygnalizować skręt prawą ręką



ze zmianą pasa

- 1 Rowerzysta decyduje się i sprawdza, czy z tyłu nie nadjeżdża pojazd, następnie sygnalizuje ręką zamiar skrętu w lewo.
- 2 Przystaje sygnalizować i przejeżdża na lewy pas.
- 3 Sprawdza, czy nie nadjeżdża pojazd z tyłu i ponownie sygnalizuje zamiar skrętu w lewo.
- 4 Przystaje sygnalizować i przejeżdża w kierunku linii środka jezdni.
- 5 Sprawdza, czy nie nadjeżdża pojazd z lewej i ponownie sygnalizuje zamiar skrętu w lewo.
- 6 Sprawdza, czy nie nadjeżdża pojazd z prawej lub z naprzeciwka, następnie wykonuje skręt w lewo.



10 zasad bezpiecznego rowerzysty

5. Zachowuj się w sposób przewidywalny (c.d.)

Legenda



w tym kierunku należy spojrzeć



tu należy sygnalizować skręt lewą ręką



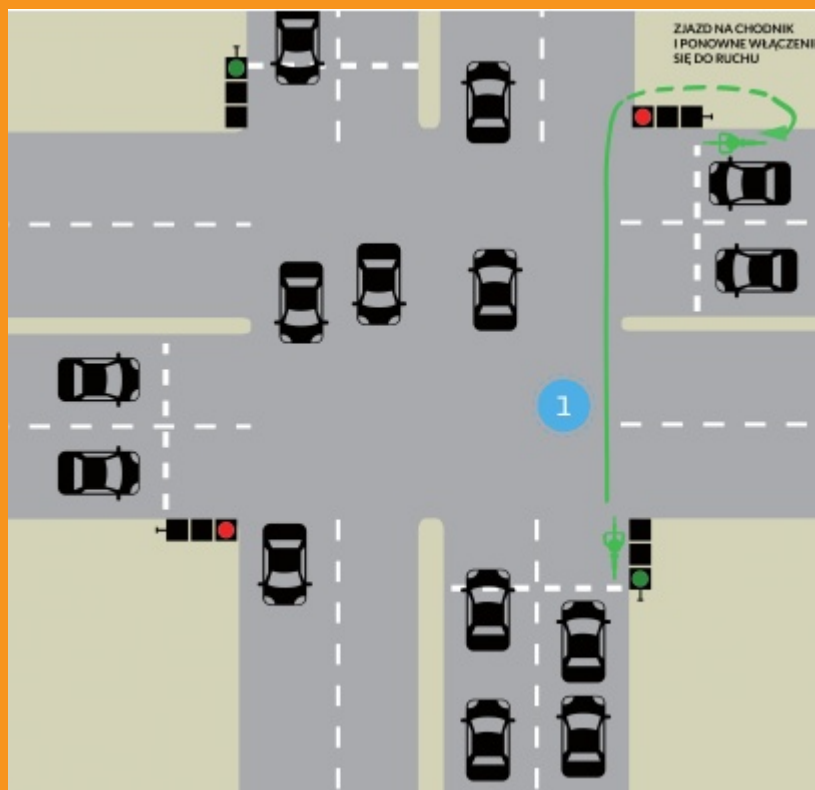
tu należy sygnalizować skręt prawą ręką





10 zasad bezpiecznego rowerzysty

5. Zachowuj się w sposób przewidywalny (c.d.)

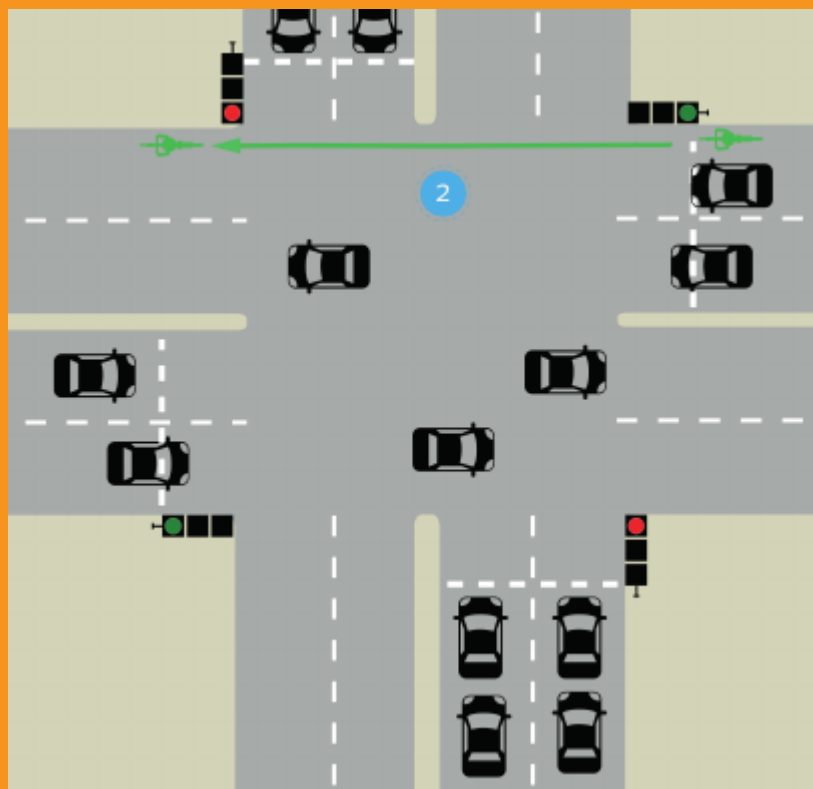


Gdy skrzyżowanie niebezpieczne skręcaj „na dwa razy”



10 zasad bezpiecznego rowerzysty

5. Zachowuj się w sposób przewidywalny (c.d.)



Gdy skrzyżowanie niebezpieczne skręcaj „na dwa razy”



10 zasad bezpiecznego rowerzysty

6. Unikaj niebezpiecznych dróg, czyli takich, gdzie:

- samochody poruszają się szybciej niż 50 km /h
- występuje znaczne natężenie ruchu
- jest duży ruch ciężarówek



Trzy spełnione warunki traktuj jak znak zakazu!



10 zasad bezpiecznego rowerzysty

6. Unikaj niebezpiecznych dróg (c.d.)

– Czy można po chodniku?



Można jeździć po chodniku, gdy są spełnione **wszystkie** następujące warunki:

1. Brak jest drogi (ścieżki) dla rowerów.
2. Chodnik ma co najmniej 2 metry szerokości,
3. Na drodze (szosie) dozwolony jest ruch pojazdów samochodowych z prędkością większą niż **50 km/h**.

lub wtedy, gdy:

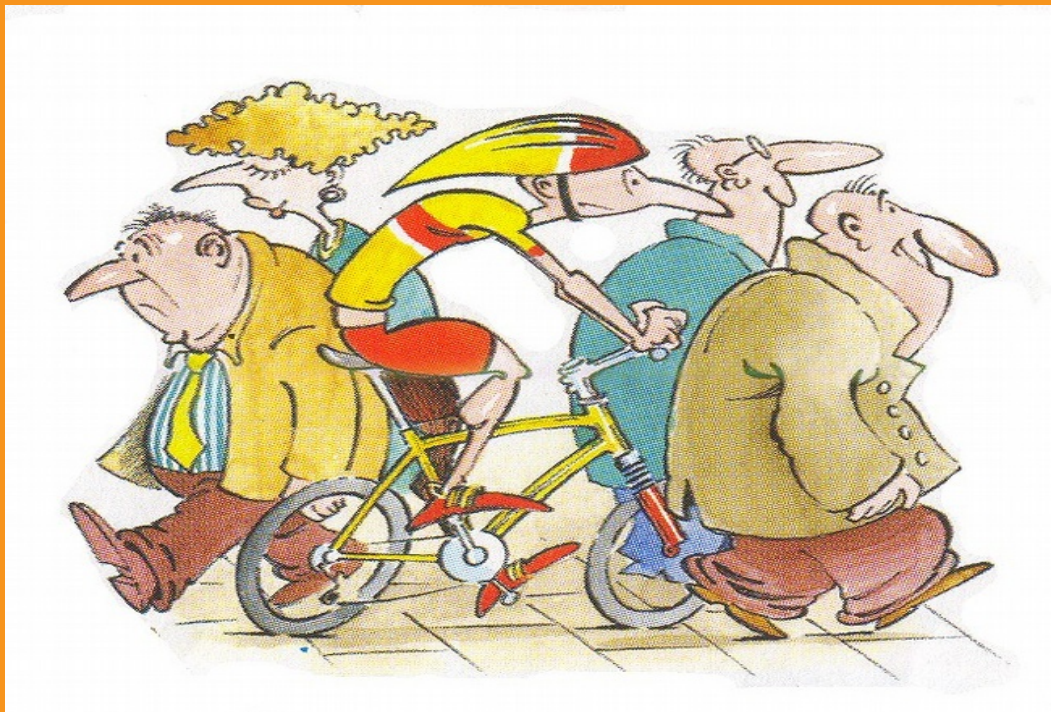
1. Panują trudne warunki atmosferyczne.



10 zasad bezpiecznego rowerzysty

6. Unikaj niebezpiecznych dróg (c.d.)

Czy jazda po chodniku jest bezpieczna?
(dla rowerzysty)

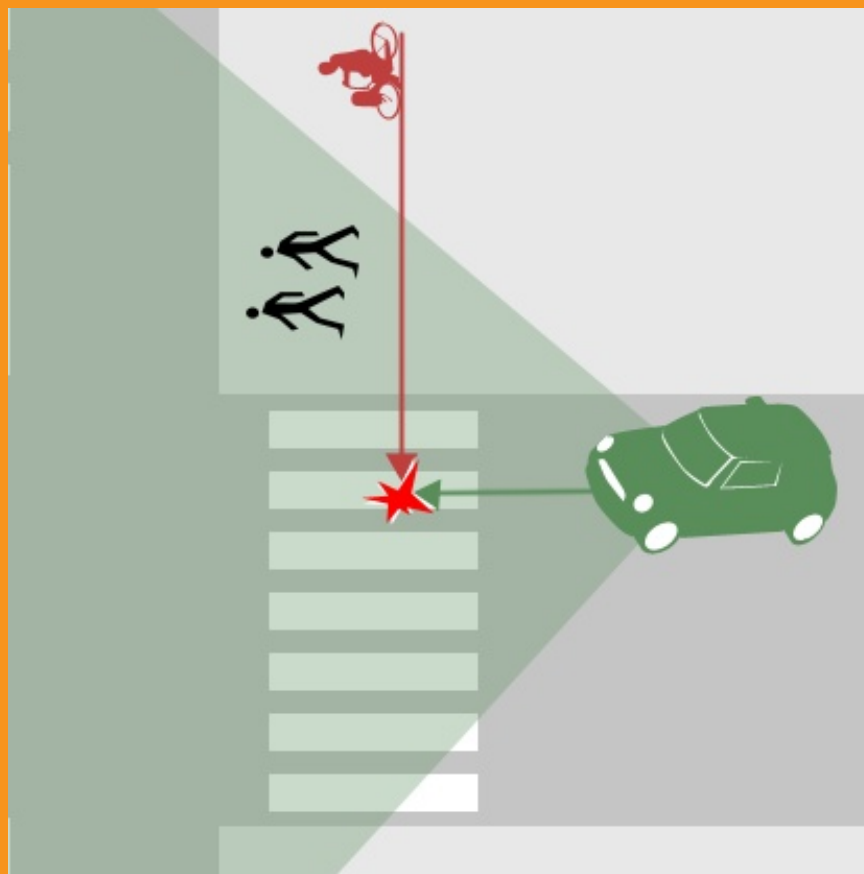




10 zasad bezpiecznego rowerzysty

6. Unikaj niebezpiecznych dróg (c.d.)

– Co grozi gdy jedziesz po pasach?





10 zasad bezpiecznego rowerzysty

7. Pewna i zdecydowana jazda

- Nie daj się zepchnąć z jezdni





10 zasad bezpiecznego rowerzysty

7. Pewna i zdecydowana jazda

- Omijaj samochody w korku

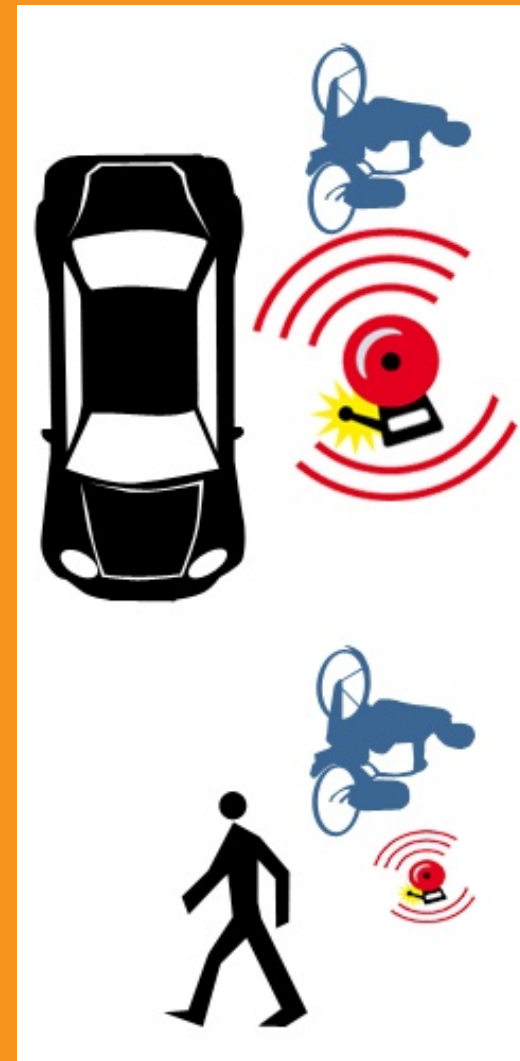




10 zasad bezpiecznego rowerzysty

8. Kultura jazdy

- Uważaj na pieszych!
- Nie zachowuj się jak sfrustrowany kierowca!
- **NIE STRASZ PIESZYCH!**





10 zasad bezpiecznego rowerzysty

9. Radość z jazdy
– Odpowiedni ubiór i pozycja



Na rowerze i tak bezpieczniej



10 zasad bezpiecznego rowerzysty

10. Chroń dobrze swój rower

– U-lock czy linka?





10 zasad bezpiecznego rowerzysty

10. Chroń dobrze swój rower

– U-lock czy linka?





10 zasad bezpiecznego rowerzysty

Potrafisz przypiąć rower?





10 zasad bezpiecznego rowerzysty

Potrafisz przypiąć rower?





10 zasad bezpiecznego rowerzysty

Pilnuj swojego roweru – do czego przypiąć
– stojaki rowerowe





10 zasad bezpiecznego rowerzysty

Potrafisz przypiąć rower?





10 zasad bezpiecznego rowerzysty

Uważaj na łatwo zdejmowalne elementy!





10 zasad bezpiecznego rowerzysty

Zabezpiecz rower lepiej niż twój sąsiad ;-)





Quiz

1. Jakie są najważniejsze zalety roweru jako środka komunikacji z punktu widzenia jednostki i zbiorowości?
2. Wymień najważniejsze minimum 2 skutki komunikacji opartej na dominacji samochodu?
3. Ile (jaki procent) jest rowerzystów w twoim mieście?
4. Jakie cechy powinna mieć dobra droga rowerowa?
5. W jakim kraju jest największy ruch rowerowy i dlaczego?



Quiz – odpowiedzi

1. Jakie są najważniejsze zalety roweru jako środka komunikacji z punktu widzenia jednostki i zbiorowości?
np. szybkość i niskie zapotrzebowanie na przestrzeń (inne odpowiedzi również poprawne, bo dla każdego coś innego może być najważniejsze)
2. Wymień najważniejsze minimum 2 skutki komunikacji opartej na dominacji samochodu?
np. ograniczenie mobilności (korki, absurdalnie długie czasy podróży), dyskryminacja niezmotoryzowanych, złe warunki życia (spaliny, pył, hałas, zabór przestrzeni)
3. Ile (jaki procent) jest rowerzystów w twoim mieście?
wg danych z prezentacji (wystarczy właściwy rząd wielkości)
4. Jakie cechy powinna mieć dobra droga rowerowa?
powinna zapewniać bezpieczeństwo jazdy, ale nie utrudniać (możliwe inne sensowne odpowiedzi: powinna przypominać jezdnię, a nie chodnik, być asfaltowa, powinna być połączona z innymi drogami w spójny system)
5. W jakim kraju jest największy ruch rowerowy i dlaczego?
w Holandii, bo jest najgęściej zaludniona



Quiz, c.d.

6. Dlaczego rower miejski jest najlepszy na miasto?
7. Sprawność którego elementu jest najważniejsza w rowerze
8. Z której strony (z przodu, z tyłu, czy z boku) powinien być widoczny rowerzysta po zmierzchu?
9. W jakich miejscach na drodze i kiedy dochodzi do największej liczby wypadków z rowerzystami?
10. Jakich dróg powinien bezwzględnie unikać rowerzysta?



Quiz, c.d. - odpowiedzi

6. Dlaczego rower miejski jest najlepszy na miasto?
wygodna wyprostowana sylwetka dająca dobrą widoczność
7. Sprawność którego elementu jest najważniejsza w rowerze
sprawność hamulców (hamulca)
8. Z której strony (z przodu, z tyłu, czy z boku) powinien być widoczny rowerzysta po zmierzchu?
ze wszystkich (nie można zapominać o dobrej widoczności z boku, bo uderzenia boczne to najczęstszy rodzaj wypadku)
9. W jakich miejscach na drodze i kiedy dochodzi do największej liczby wypadków z rowerzystami?
na skrzyżowaniach, w biały dzień
10. Jakich dróg powinien bezwzględnie unikać rowerzysta?
gdzie samochody jadą z dużymi prędkościami (<50 km/h), panuje duże natężenie ruchu, występuje znaczny ruch ciężarówek



Dziękujemy za uwagę



Rowerowa szkoła

Zintegrowany program edukacyjny na rzecz promocji komunikacji rowerowej oraz kształtowania proekologicznych zachowań komunikacyjnych wśród dzieci i młodzieży w miastach



**miasta
dla
rowerów**

www.miastadlarowerow.pl



Dofinansowano ze środków
Narodowego Funduszu Ochrony
Środowiska i Gospodarki Wodnej