

ZESZYT EDUKACYJNY
DLA DZIECI W WIEKU

6-10 LAT



PKP POLSKIE LINIE KOLEJOWE S.A.

BEZPIECZNY PRZEJAZD



Bezpieczny
przejazd



Szanowni Państwo!

Oddajemy w Państwa ręce zeszyt edukacyjny stworzony na potrzeby kampanii społecznej **Bezpieczny przejazd – „Zatrzymaj się i żyj!”**, której celem jest kształtowanie świadomości na temat bezpiecznego przekraczania przejazdów kolejowo-drogowych.

Zeszyt składa się z dwóch części: opowiadania, w którym Wojtuś i jego przyjaciel Aban w drodze do babci poznają zasady bezpiecznego zachowania na przejazdach kolejowo-drogowych oraz zestawu ćwiczeń łącznie z interaktywnymi grami na CD, które pozwolą na utrwalenie zdobytej wiedzy.

Dołączony do zeszytu ćwiczeń dyplom będzie stanowił wyróżnienie za dobre wyniki zdobyte podczas rozwiązywania ćwiczeń, a tym samym, potwierdzał zdobytą przez dzieci wiedzę. Plakat edukacyjny, który jest integralną częścią opracowania, będzie przypominał na co dzień o podstawowych zasadach bezpieczeństwa podczas przekraczania przejazdów.

Materiały dydaktyczne zawarte w zeszycie:

- obrazują podstawowe zasady ruchu na przejazdach kolejowo-drogowych,
- uczą bezpiecznego zachowania,
- pozwalają poznać znaczenie znaków ustawianych przy przejazdach.

Nauka przez zabawę jest najlepszym sposobem na pogłębianie wiedzy, dlatego zachęcamy do zapoznania się z zagadnieniami poruszonymi w zeszycie edukacyjnym.

Mamy nadzieję, że to opracowanie sprosta Państwa oczekiwaniom i pomoże kształtować wśród Waszych pociech prawidłowe postawy podczas przekraczania przejazdów kolejowo-drogowych.

BEZPIECZNY PRZEJAZD

Pewnej słonecznej soboty, bardzo wczesnie rano, obudził mnie ze snu warkot silnika. Przeciągnąłem się, ziewnąłem i już miałem krzyknąć do mamy, co się dzieje, gdy przypomniałem sobie, że dziś jedziemy do babci. Przez okno zobaczyłem, jak tato wystawia samochód z garażu. Czym prędzej umyłem się, ubrałem i zjadłem śniadanie.



Gdy byliśmy już spakowani, wszyscy wsiedliśmy do samochodu. Mama i tata z przodu, a ja z moją ukochaną maskotką, słonikiem Abanem, z tyłu w foteliku.

- *Pasy zapięte?* – spytał tata.
- *Jeśli tak, to ruszamy.*



BEZPIECZNY PRZEJAZD



Wyjechaliśmy z miasta i mogłem podziwiać pola pełne kołyszących się na wietrze zbóż oraz łąki barwne jak korale mamy. Nagle moją uwagę przykuły dwa migające na czerwono światła w oddali.

- *Tato, co to tak miga?* – spytałem zaciekawiony – *Czy coś się stało?*
- *To jest sygnalizator, Wojtusi.*
Te czerwone pulsujące światła oznaczają,
że za chwilę będzie jechał pociąg, więc
musimy się zatrzymać i go przepuścić.
Należy się zatrzymać, nawet gdy sygnalizator
się nie pali, tak na wszelki wypadek.



- A co oznacza ten krzyżujący się biało-czerwony znak, mamo?
- To jest krzyż świętego Andrzeja, czyli znak, który umieszcza się przed przejazdem kolejowo-drogowym – wytłumaczyła mi mama.



Nagle rozległ się gwizd. Na torach pojawił się pociąg.
W myślach liczyłem wagoniki – *jeden, dwa, trzy...*

Gdy pociąg przejechał, sygnalizator zgasł, a tato
i tak się upewnił, czy może bezpiecznie przejechać przez tory.
Ruszyliśmy w dalszą podróż.



BEZPIECZNY PRZEJAZD

Mama nie zdążyła przeczytać mi mojej ulubionej bajki o przygodach Piłki Kropki, gdy znowu się zatrzymaliśmy. Przy drodze stał trójkątny znak z czerwoną obwódką, a na jego żółtym tle narysowany był czarny płotek. Zobaczyłem też, jak opuszcza się szlaban.

- *To są rogatki, które zamykają jezdnię i chodnik, nie pozwalają nikomu dostać się na tory – powiedziała mama.*
- *A ten znak drogowy ostrzega nas przed zbliżaniem się do przejazdu kolejowo-drogowego z zaporami czyli rogatkami.*



– *Wojtusi, powiedz mi, czy należy wjeżdżać na tory gdy szlaban opada lub unosi się?* – zapytał zatroskany tato.

– *Nie wolno, tato. To jest niebezpieczne. Może dojść do wypadku.*



Zastanawiałem się chwilę, zanim odpowiedziałem. Na szczęście Aban w samą porę przypomniał mi, jak pani w telewizji mówiła o wypadku kolejowo-drogowym. Samochód wjechał na tory, gdy szlaban się opuszczał i zdarzył się wypadek. Pociąg był duży i trudno mu było zatrzymać się, dlatego auto znalazło się pod lokomotywą.

Gdy pociąg przejechał i szlaban uniósł się całkowicie, przekroczyliśmy tory.



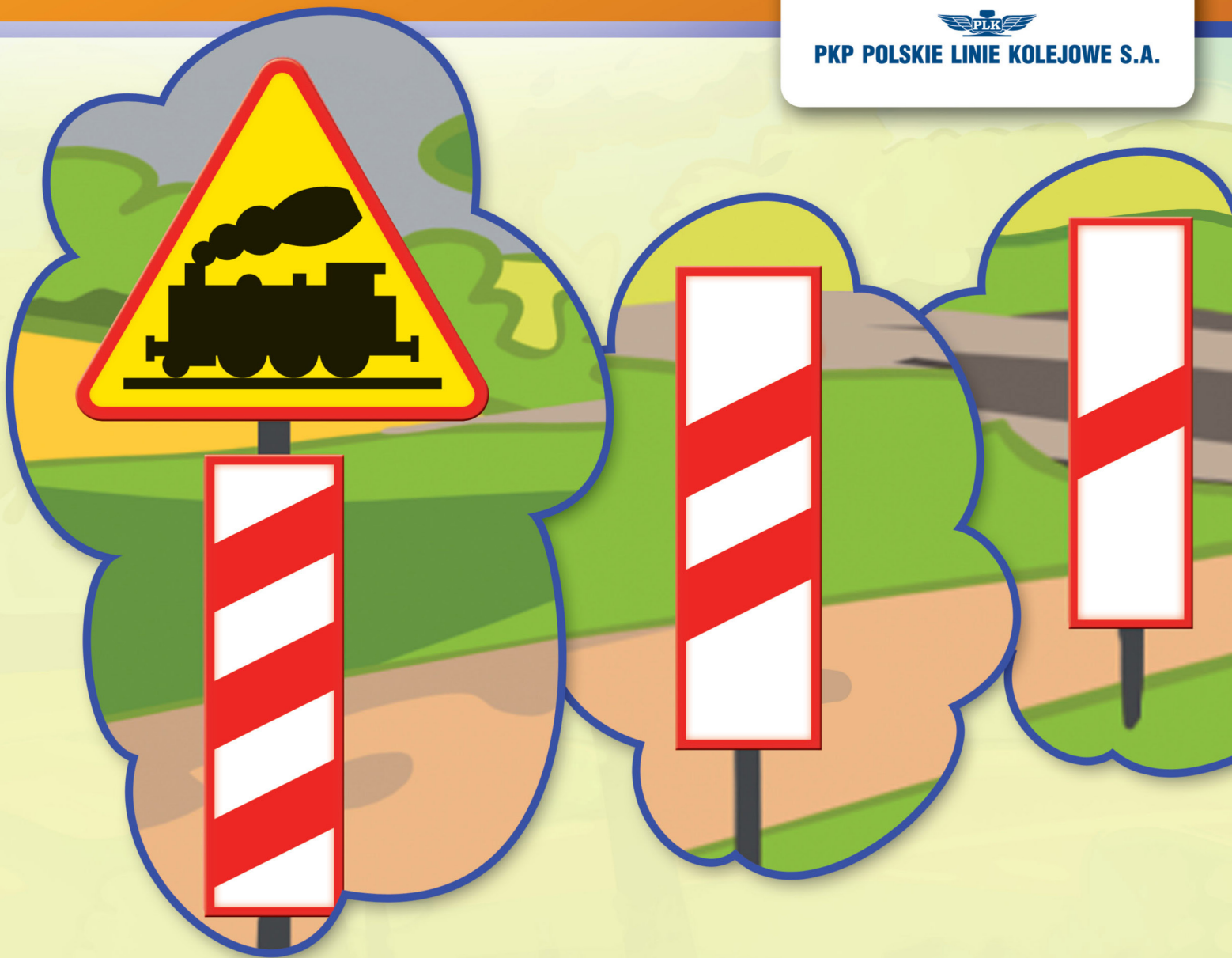
BEZPIECZNY PRZEJAZD

Po drodze do babci spotkaliśmy jeszcze jeden przejazd kolejowo-drogowy. Wzdłuż drogi ustawione były znaki w kształcie białego prostokąta z czerwonymi ukośnymi pasami.

Najpierw minęliśmy znak w kształcie trójkąta z narysowaną lokomotywą i znak z trzema czerwonymi paskami, chwilę później z dwoma, a przed samymi torami był znak z jednym paskiem.

Aban powiedział mi, że te biało-czerwone znaki informują nas o zbliżaniu się do przejazdu. Im jest się bliżej torów, tym liczba pasków mniejsza. Znak z lokomotywą mówi nam, że przejazd nie jest chroniony zaporami.





Przed przejazdem tato spojrział w lewo, potem w prawo i znów w lewo. Aban również upewniał się, czy możemy jechać. Gdy obaj byli pewni, że nie nadjeżdża pociąg, jechaliśmy dalej do babci.



BEZPIECZNY PRZEJAZD

To była długa i męcząca podróż, ale w końcu dotarliśmy na miejsce. Szybko wysiadłem z auta i pobiegłem zadzwonić do drzwi domu.

– *Niespodzianka! Niespodzianka!* – krzyknąłem, kiedy babcia otworzyła i rzuciłem się jej na szyję.

– *Witaj Wojtusi! Widzę, że przywoziłeś ze sobą Abana* – babcia spojrzała na słonika, którego trzymałem w ręku. – *Dziadek ucieszy się z waszej wizyty. Pamiętaj, że jutro są jego urodziny, wnusiu?* – spytała babcia.



- *Ojej! Zapomniałem!* – złapałem się za głowę. – *Nawet nie mam dla dziadka prezentu* – westchnąłem cichutko.
- *Mam pomysł* – szepnął Aban. – *Namaluj dziadkowi ładny obrazek i opraw go w ramkę z kolorowego papieru!*
- *To mi się podoba...* *Świetny pomysł, Abanie!*
Dziękuję! – mocno przytuliłem mojego słonika.
- *Tuuuuuu...* – zatrąbił Aban.
- *Tuu, dziadek na pewno się ucieszy.*



Szybko zabrałem się do pracy. Mama pomogła mi wyciąć ramkę, którą ozdobiłem guzikami od babci. Gotowy prezent dla dziadka schowałem do szafki, musi poczekać do jutra.

BEZPIECZNY PRZEJAZD

NIE WOLNO!



Przejeżdżać pod opuszczającymi się zaporami.



Zatrzymywać się na torach między zaporami.



Przejeżdżać pod otwierającymi się zaporami.

DYPLOM

BEZPIECZNY PRZEJAZD

DLA _____

ZA PRAWIDŁOWE ROZWIĄZANIE ZADAŃ
I WYKAZANĄ WIEDZĘ O BEZPIECZNYM PRZEKRACZANIU
PRZEJAZDÓW KOLEJOWO-DROGOWYCH



ĆWICZENIA



BEZPIECZNY PRZEJAZD



1

SCHOWANE ZNAKI

Znajdź na obrazku ukryte znaki występujące na i w obrębie przejazdów kolejowo-drogowych. Policz, ile ich jest i wpisz wyniki w okienka.



Słupek wskaźnikowy z jedną kreską



Słupek wskaźnikowy z dwiema kreskami



Słupek wskaźnikowy z trzema kreskami



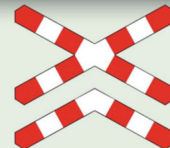
Przejazd kolejowy z zaporami



STOP



Krzyż św. Andrzeja jednotorowy



Krzyż św. Andrzeja wielotorowy



Przejazd kolejowy bez zapor

2

PRAWDŁOWE



NIEPRAWDŁOWE

Zaznacz prawidłowe zachowania kierowcy uśmiechniętą buźką, a nieprawidłowe smutną.



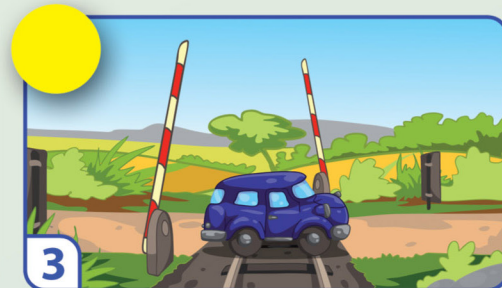
1

Samochód zatrzymał się przed znakiem STOP, który znajduje się przed przejazdem.



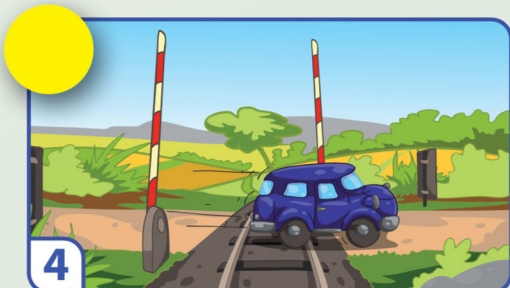
2

Samochód wjechał na przejazd mimo pulsującego na czerwono sygnalizatora.



3

Samochód stoi na przejeździe pomiędzy zaporami.



4

Samochód przejeżdża przez przejazd, kiedy zapory są całkowicie uniesione.



5

Samochód wjeżdża na przejazd mimo, że widać nadjeżdżający pociąg.



6

Samochód stoi przed przejazdem, ponieważ sygnalizator pulsuje na czerwono.

3

NIEPASUJĄCY FRAGMENT



Który z 4 fragmentów nie pasuje do całego obrazka przedstawiającego znak „PRZEJAZD KOLEJOWY Z ZAPORAMI”?



1



2



3

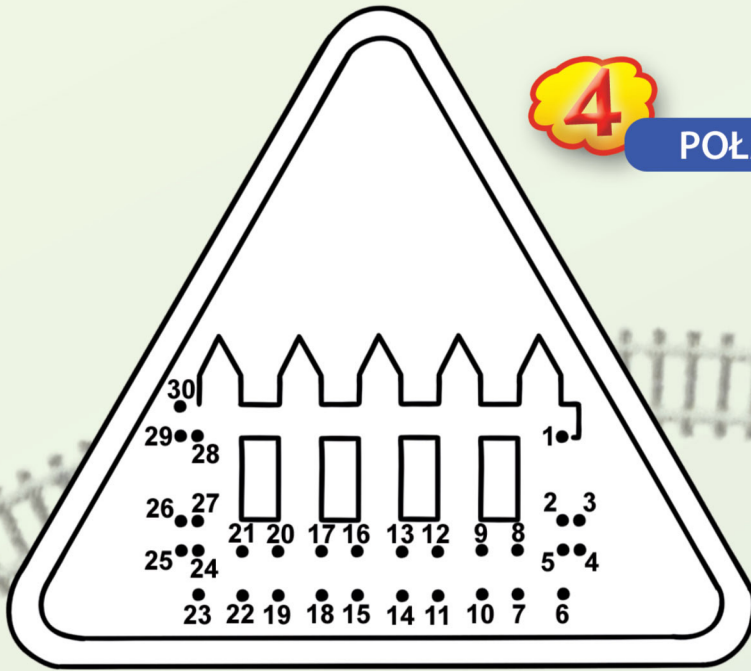


4



4

POŁĄCZ PUNKTY

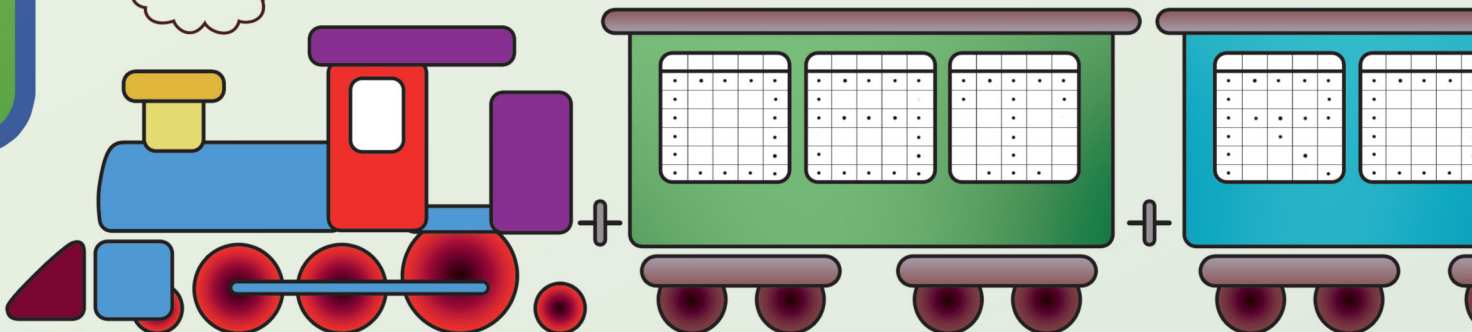


5

ZAMALUJ NA CZERWONO KWADRATY Z KROPKĄ

UKRYTE HASŁO

Dowiedz się, co powinien zachować kierowca, kiedy zbliża się do przejazdu kolejowo-drogowego.



6

POMIESZANE ZDANIA


Dopasuj do siebie pomieszane części zdania.


1 Przed wjechaniem na przejazd, kierowca

zbliża się

upewnić się

pociąg

czy

musi

nie

2 Jeśli przed przejazdem jest znak STOP,

zatrzymać

musi się

kierowca

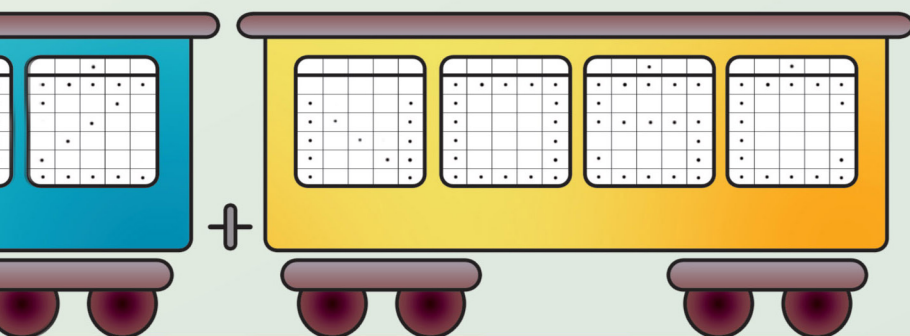
3 Kierowca nie może wjechać na przejazd,

się

opuszcza

jeśli

zaporą

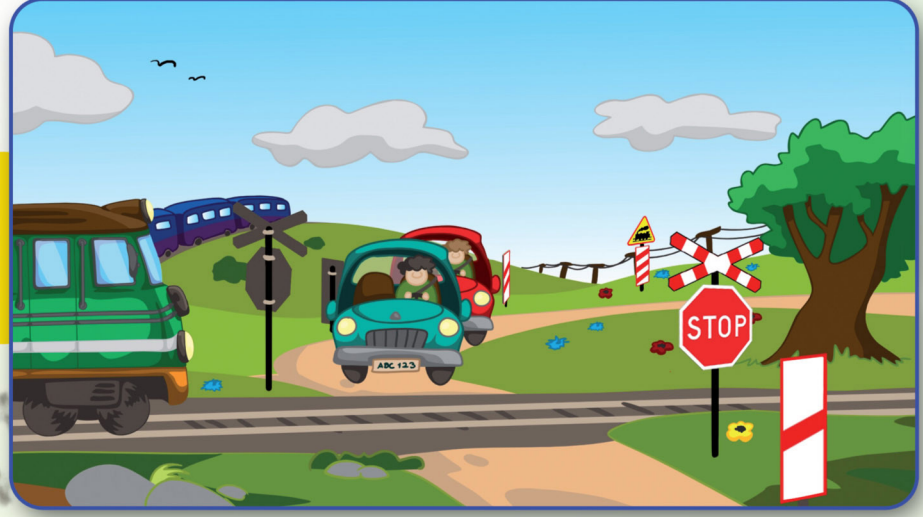


7

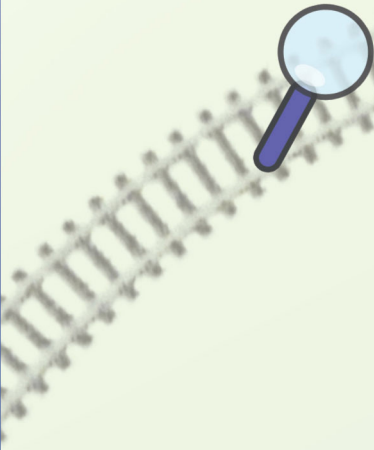
ZNAJDŹ RÓŻNICE

Znajdź 15 różnic pomiędzy obrazkami. Zwróć szczególną uwagę na różnice pomiędzy znakami na poprawnym i błędnym obrazku.

POPRAWNY



BŁĘDNY



8

REBUSY

Rozwiąż i wpisz rozwiązanie.

ODPOWIEDZI

1) **SCHOWANE ZNAKI:** Przejazd kolejowy z zaparami - 2; STOP - 3; Krzyż św. Andrzeja wielotorowy - 2; Krzyż św. Andrzeja wielotorowy - 1; Przejazd kolejowy bez zapór - 3; Słupek wskaźnikowy z trzema kreskami - 1; Słupek wskaźnikowy z dwiema kreskami - 2; Słupek wskaźnikowy z jedną kreską - 1. **KWADRATY Z KROPKA:** OSTROŻNOŚĆ. 6) **POMIESZANE ZDANIA:** 1. Przed wjechaniem na przejazd, kierowca musi upewnić się czy nie zbliża się pociąg. 2. Jeśli przed przejazdem jest znak STOP, kierowca musi się zatrzymać. 3. Kierowca nie może wjechać na przejazd, jeśli zapora opuszcza się. 7) **ZNAJDŹ RÓŻNICE:** 1. Kształt światła samochodu; 2. Kierowca nie ma zapiętych pasów; 3. zamiast znaku "przejazd kolejowy bez zapór" jest znak "przejazd kolejowy z zaparami"; 4. brak jednego drutu telegraficznego; 5. pasek na słupku wskaźnikowym jest poziomy; 6. brak gałęzi drzewa; 7. liczba niebieskich kwiatów; 8. żółty kwiatek jest czerwony; 9. kolor światła pociągu; 10. na przejeździe są dwa samochody; 11. mniejsza liczba wagonów w pociągu; 12. kształt chmury; 13. słońce; 14. ptak; 15. tablica rejestracyjna. 8) **REBUSY:** 1. Zatrzymaj się i żyj; 2. Bezpieczny przejazd.



PKP POLSKIE LINIE KOLEJOWE S.A.

BEZPIECZNY PRZEJAZD



www.bezpieczny-przejazd.pl



BEZPIECZNY PRZEJAZD



www.bezpieczny-przejazd.pl

www.plk-sa.pl