

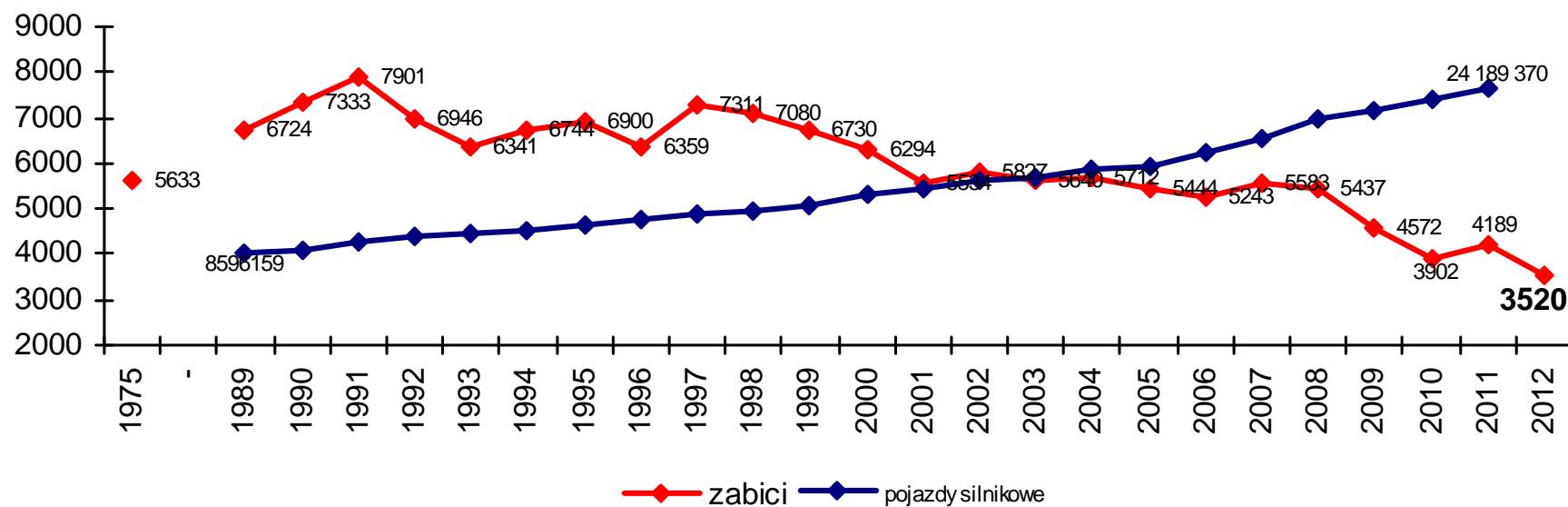
Dzień Kulturalnego Kierowcy





Liczba osób zabitych w wypadkach drogowych w Polsce na tle przyrostu liczby pojazdów

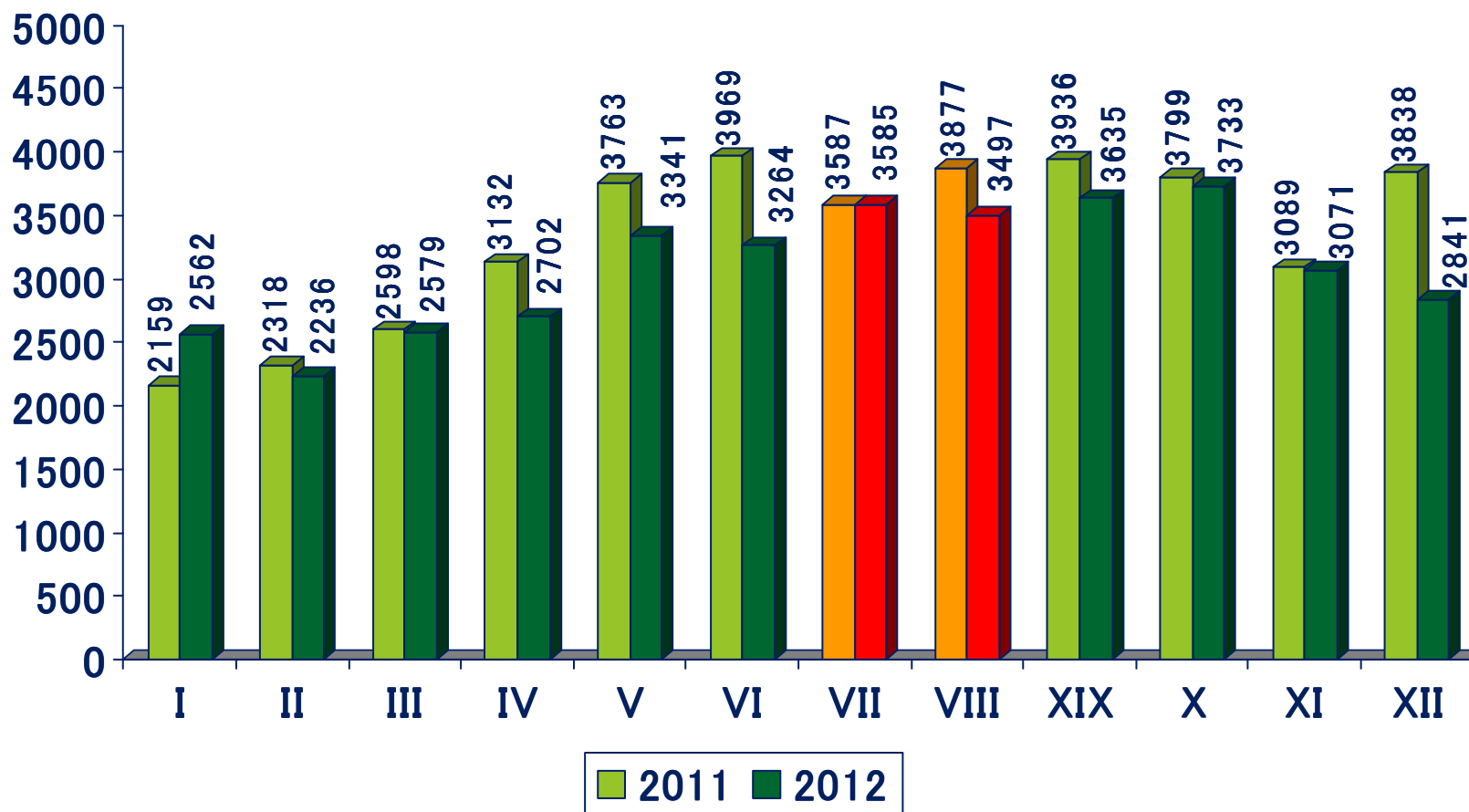
1





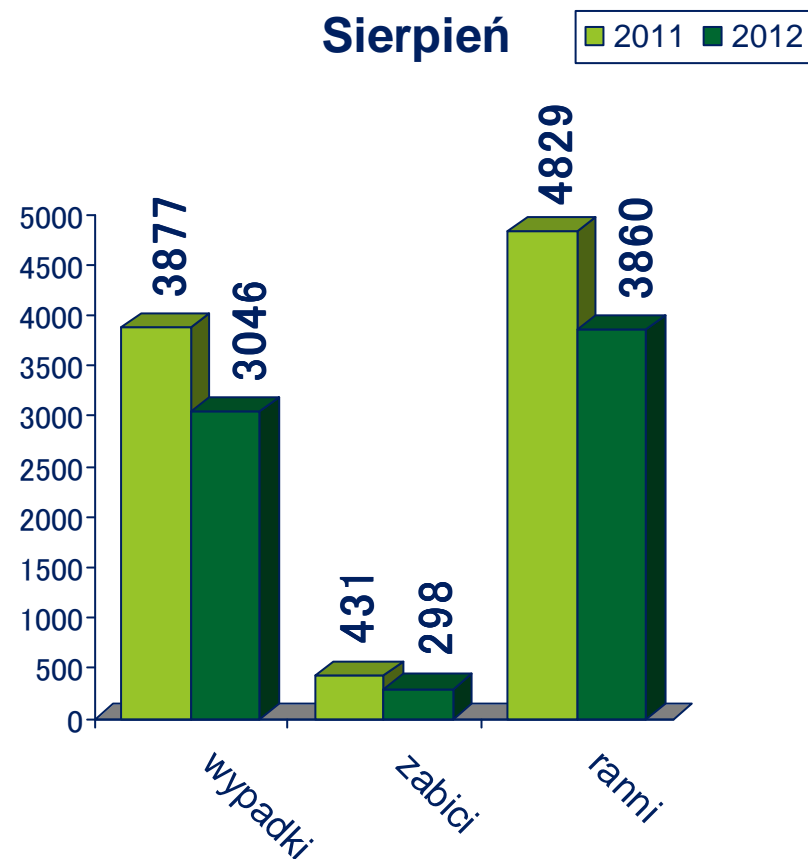
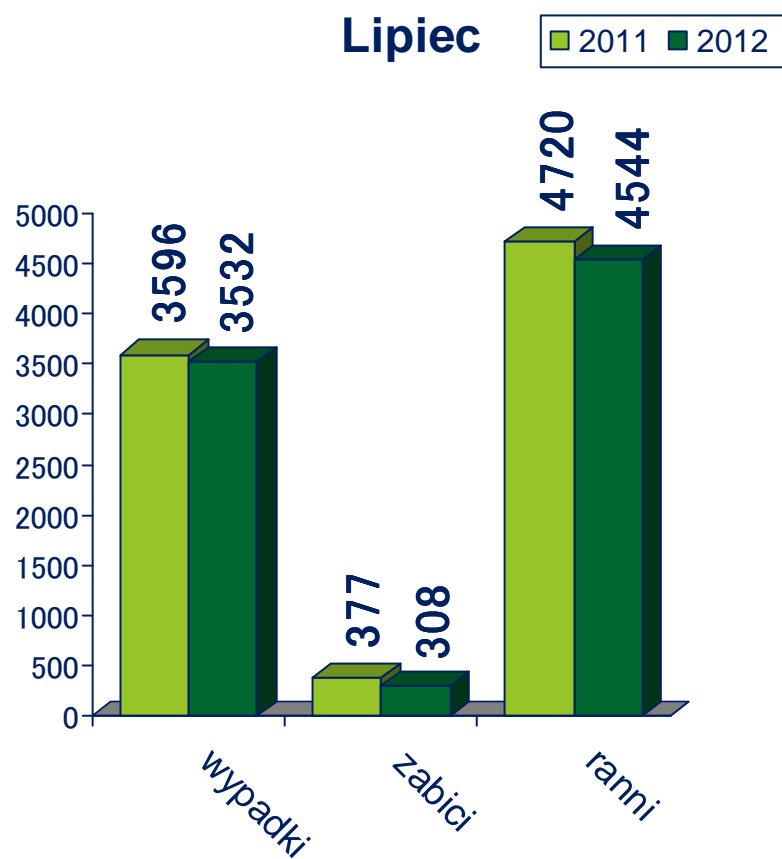
Więcej wypadków drogowych w miesiącach letnich

2





Kierujący – główni sprawcy wypadków





Kierujący – główni sprawcy wypadków

4

Sprawstwo wypadków	Wypadki	%	Zabici	%	Ranni	%
Wina kierujących	30186	81,5	2511	70,3	39002	85,2
Wina pieszych	3735	10,1	625	17,5	3182	6,9
Wina pasażerów	125	0,3	3	0,1	134	0,3
Współwina	508	1,4	82	2,3	627	1,4
Inne przyczyny	2492	6,7	350	9,8	2847	6,2
Ogółem	37046	100	3571	100	45792	100





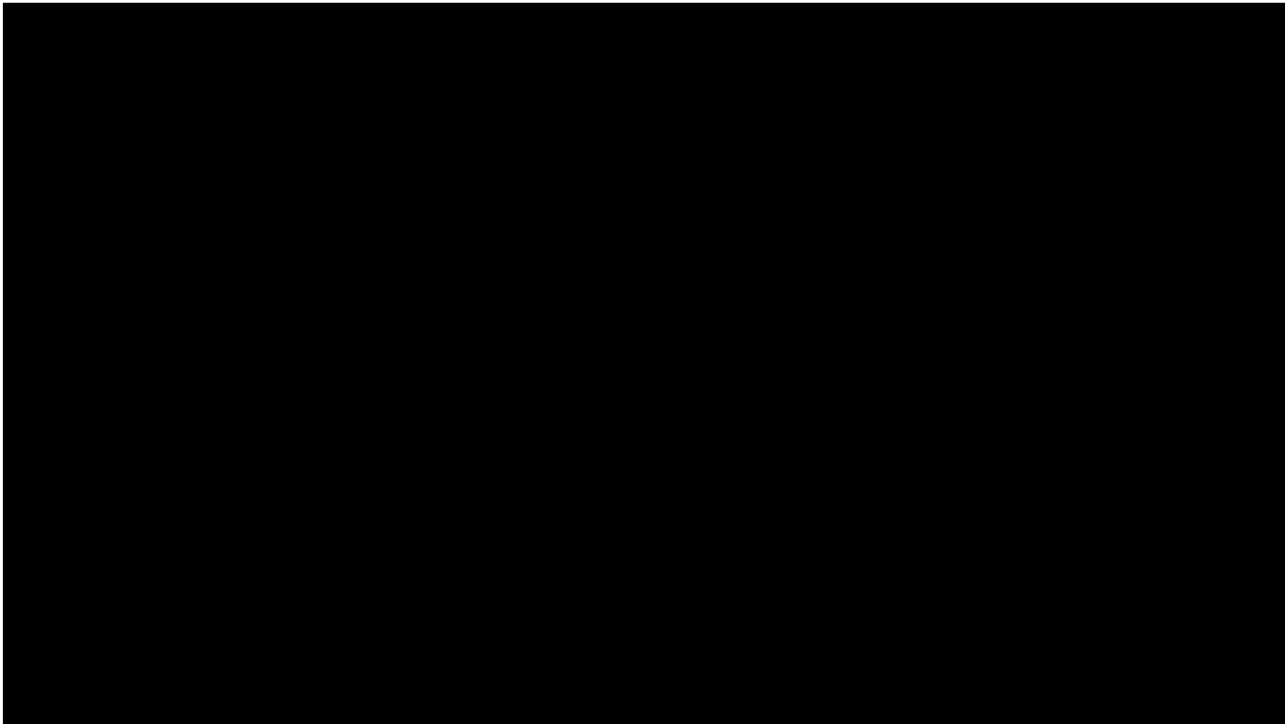
Przyczyny wypadków spowodowanych przez kierujących w 2012 roku

5

Przyczyny	Wypadki		Zabici		Ranni	
	Ogółem	%	Ogółem	%	Ogółem	%
Niedostosowanie prędkości do warunków ruchu	8550	28,3	1059	42,2	11791	30,2
Nieprzestrzeganie pierwszeństwa przejazdu	7922	26,2	380	15,1	10524	27,0
Nieprawidłowe zachowanie wobec pieszego	4380	14,5	230	9,2	4466	11,4
Niezachowanie bezpiecznej odległości między pojazdami	2120	7,0	55	2,2	2810	7,2
Nieprawidłowe wyprzedzanie	1759	5,8	242	9,6	2345	6,0
Nieprawidłowe skręcanie	887	2,9	52	2,1	1034	2,7
Jazda po niewłaściwej stronie drogi	664	2,2	146	5,8	1026	2,6
Nieprawidłowa zmiana pasa ruchu	635	2,1	53	2,1	810	2,1
Nieprawidłowe omijanie	603	2,0	59	2,3	679	1,7
Nieprawidłowe cofanie	592	2,0	28	1,1	596	1,5
Zmęczenie, zaśnięcie	510	1,7	84	3,3	814	2,1
Wjazd przy czerwonym świetle	460	1,5	13	0,5	691	1,8



Odpowiedzialni „kierowcy”?





Policjanci na drogach

7

- **3 400** – tylu policjantów dba o bezpieczeństwo na polskich drogach każdego dnia
- **17 000** – tyle kontroli drogowych przeprowadzają policjanci każdego dnia
- **7 000 000** – tyle kontroli trzeźwości przeprowadzają policjanci każdego roku





Od czego się zaczęło?

YouTube PL

... kierowców samochodów ciężarowych..

rolym111 - 4 filmy

Subskrybuj

1 589 428

1 494 307



My kierowcy nie mamy wpływu na korki i dziury w drodze, ale mamy wpływ na to, jak traktujemy innych uczestników ruchu drogowego.



WRZUCAM
NA LUZ



Kierowcy są zainteresowani tym, by było kulturalnie na drogach

11

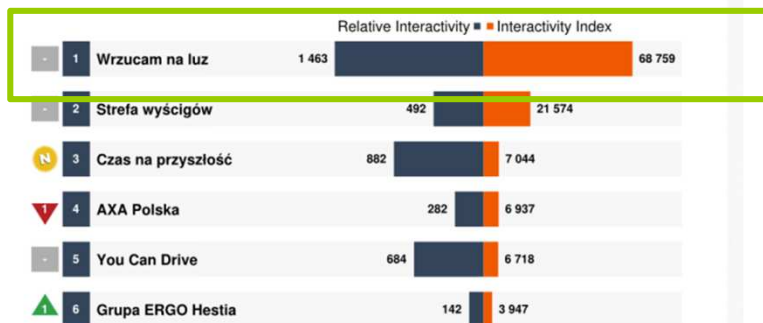
Wrzucam na luz
48.268 osób lubi to · 2.320 osób o tym mówi

Spoleczność
Nie masz wpływu na korki i dziury w drodze, ale masz wpływ na to, jak traktujesz innych uczestników ruchu drogowego. Wrzuć na luz i dołącz do nas. Proama promuje pozytywne zachowania na drodze, a bezpiecznym kierowcom daje większe zniżki.

Interaktywność - Interactivity Index i Relative Interactivity

Ubezpieczenia

Ranking wg interaktywności, maj 2013



Poruszane na profilu Wrzucam na luz tematy każdorazowo wzbudzają emocje, wywołują dyskusje, a jej uczestnicy dzielą się treściami ze znajomymi.



Kierowcy dzielą się swoimi zdjęciami...

Marcin P

Jak stąd wyjechać? Jak podjadę jeszcze bliżej to tyłem zahaczę o oba auta. Stoją już długo. Peugeot stoi gdzie są 2 miejsca dla niepełnosprawnych, stanął tak, że mi utrudnia wyjazd, tak samo OPEL Vectra kombi zamiast porządnie przy latarni zaparkować to stanął na lenia w odległości 1 m od latarni z przodu, w miejscu gdzie robię zdjęcie są bariery, które też utrudniają manewrowanie z zastawionego wyjazdu. Straż miejsca nie reaguje. Co za wstyd.



Rafał W



Krzysztof Z

JAMNIK zawsze jeździ kulturalnie ;-)





... i opiniami

13

Tomek K

Właśnie często wrzucam na luz i aż się boję że ktoś zginie kiedy puszczam pieszego zaraz po mojej lewej ktoś wyprzedza muszę trąbić na pieszego żeby się zatrzymał i bardzo to wpływa źle na moje serce.

Łukasz D

Popieram Waszą akcję :-)

Stanisław W

taka akcja to KONIECZNOŚĆ - odrobina wyobraźni jeszcze nikomu nie zaszkodziła, zaś jej brak... no cóż wystarczy spojrzeć na przydrożne krzyże.

Rafał K

Zwalniam, lub jeśli jest możliwość to zjeżdżam bardziej do pobocza aby umożliwić spokojny przejazd.

Justyna M

Kłania się kultura na drodze bo widzę że niektórym lekcje by się przydały, wystarczy zwolnić i jechać aż się pokaże linia przerywana i wyprzedzić a nie od razu Kryškami i Heńkami rzucać jakby miało to pomóc...

Bartek R

Popieram te stronę ma maxa aby każdy brał z niej przykład !
Pozdrawiam :)

Grzegorz D

Kierowcom na tablicach TJE chciałbym przypomnieć, że wjeżdżając do Kielc ulicą Krakowską nie muszą jechać 15 km lewym pasem jeśli chcą skręcić w Jana Pawła.

Anna K

Jeśli mam możliwość to bezpiecznie zjeżdżam i robię miejsce. Nigdy nie przyspieszam i nie robię po złości.

Piotr Marian U

Jadę bez przyspieszania umożliwiając bezpieczne wyprzedzenie. W przypadku gdy chcący wyprzedzić ma ograniczoną widoczność włączam na chwilę prawy kierunkowskaz. :)

Kamil B

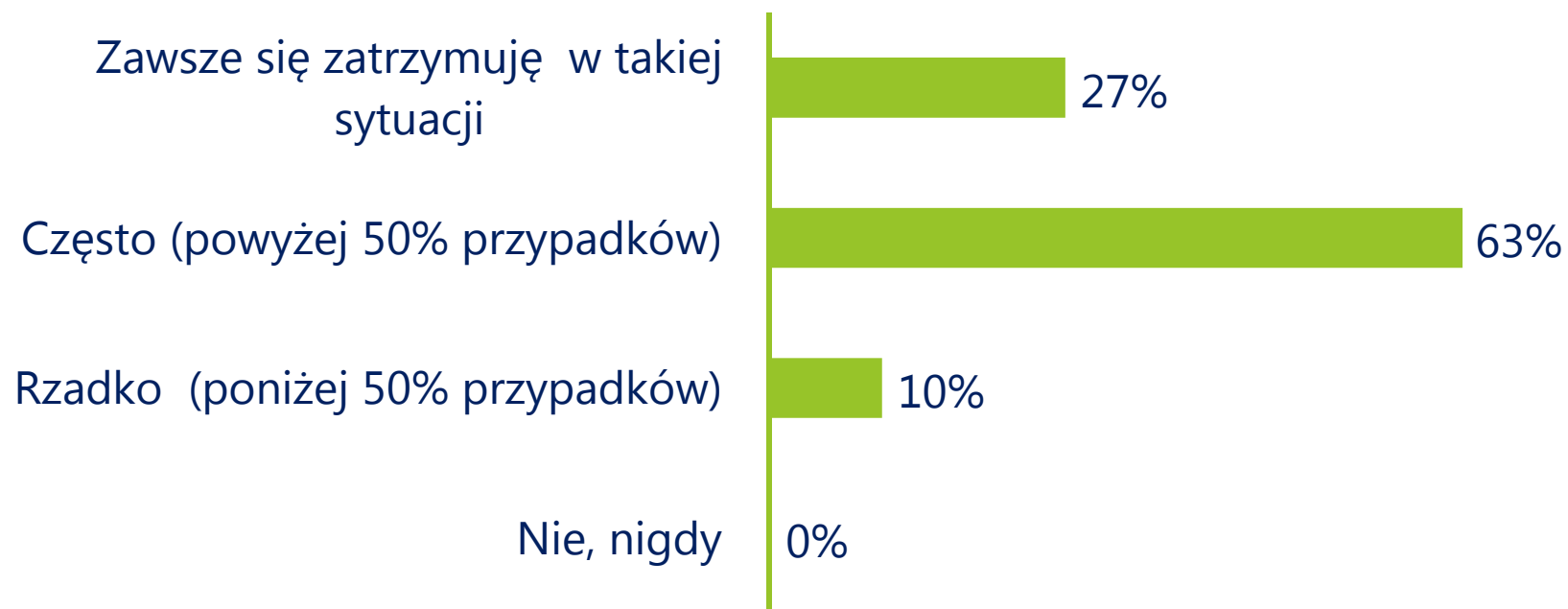
To, że tworzą się konflikty jest naturalne i żadne przepisy tego nie zmieniają. KULTURA i tyle... A kultury nie zapewniają przepisy, a wychowanie.



90% badanych deklaruje, że zawsze lub często przepuszcza pieszych na zebrze, ale...

14

Gdy widzisz pieszych, czekających na przejściu zatrzymujesz się i ich przepuszczasz?



Źródło: Badanie na 693 respondentach przeprowadzone przez Proama w dniach 8 – 18 czerwca 2013



... praktyka nie wygląda już tak dobrze

15

**W Lublinie na ul. Zana tylko
7% zatrzymało się od razu,
w Świdniku, przy ul.
Niepodległości – tylko 5%.**

**W Lublinie średnio trzeba czekać aż przejedzie 4,8 auta
Maksymalnie trzeba było czekać aż przejedzie 17 aut**

Źródło: *Obserwacja przeprowadzona na przejściach w Lublinie, przy ul. Zana 19 czerwca 2013
oraz w Świdniku, przy ul. Niepodległości 20 czerwca 2013.





... praktyka nie wygląda już tak dobrze

16

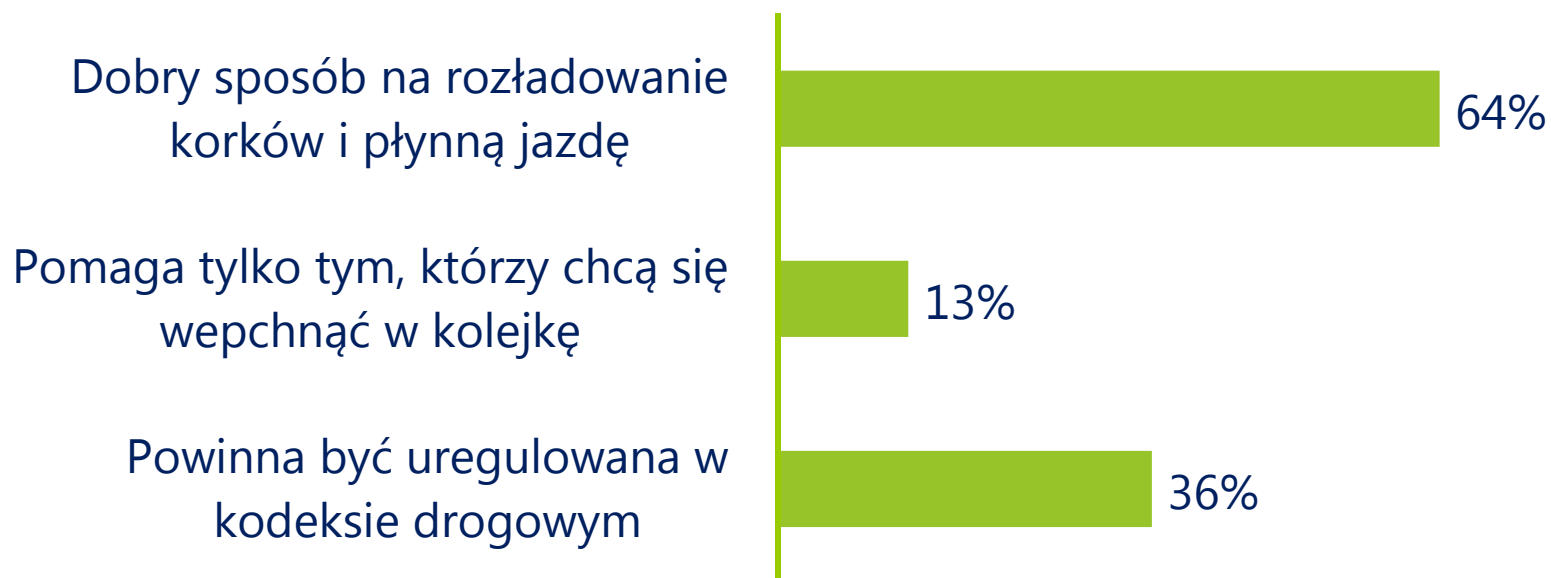




Ponad 60% klientów Proama uważa, że jazda na suwak, to dobry sposób na płynną jazdę, ale...

17

"Jazda na suwak", to...



Źródło: Badanie na 693 respondentach przeprowadzone przez Proama w dniach 8 – 18 czerwca 2013



... stosuje go niewiele

18

Tylko 58% kierowców wpuszcza inne pojazdy na suwak



Źródło: *Obserwacja przeprowadzona przy zężeniu ulic przy szpitalu MSWiA w Warszawie 19.06, g. 8.15 - 09.05

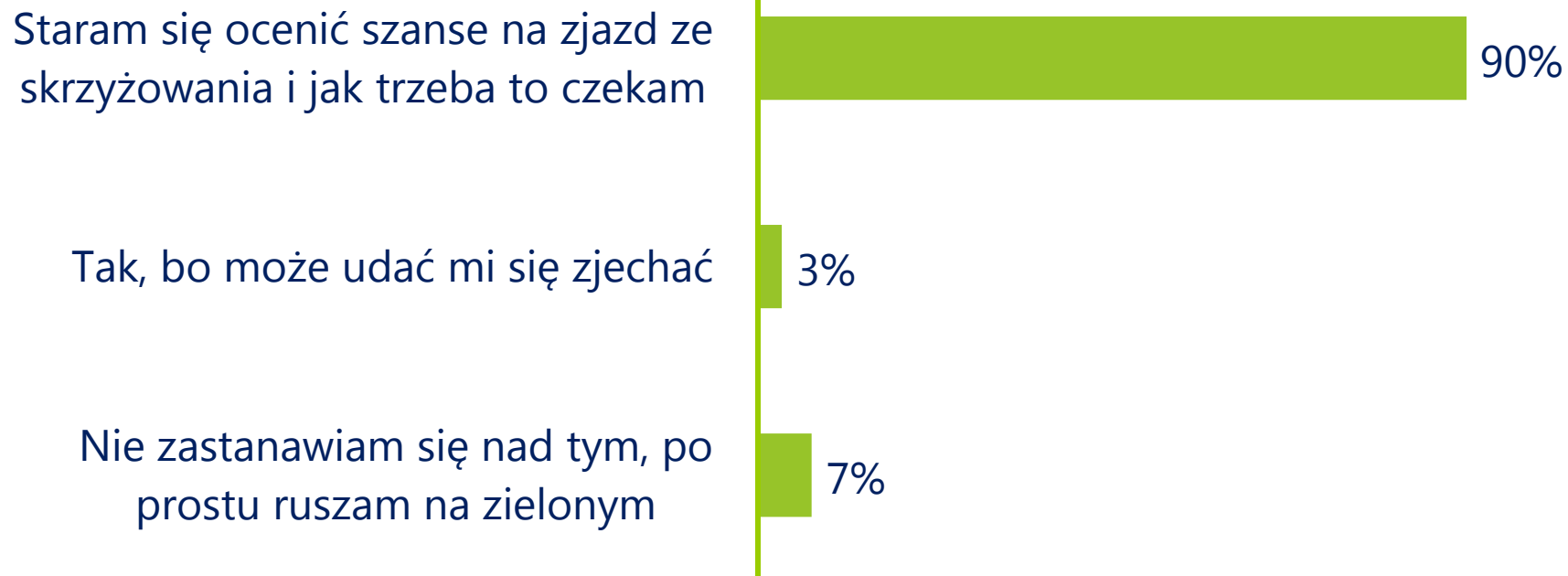




Aż 90% zapytanych klientów Proama stara się nie blokować skrzyżowania po zmianie świateł

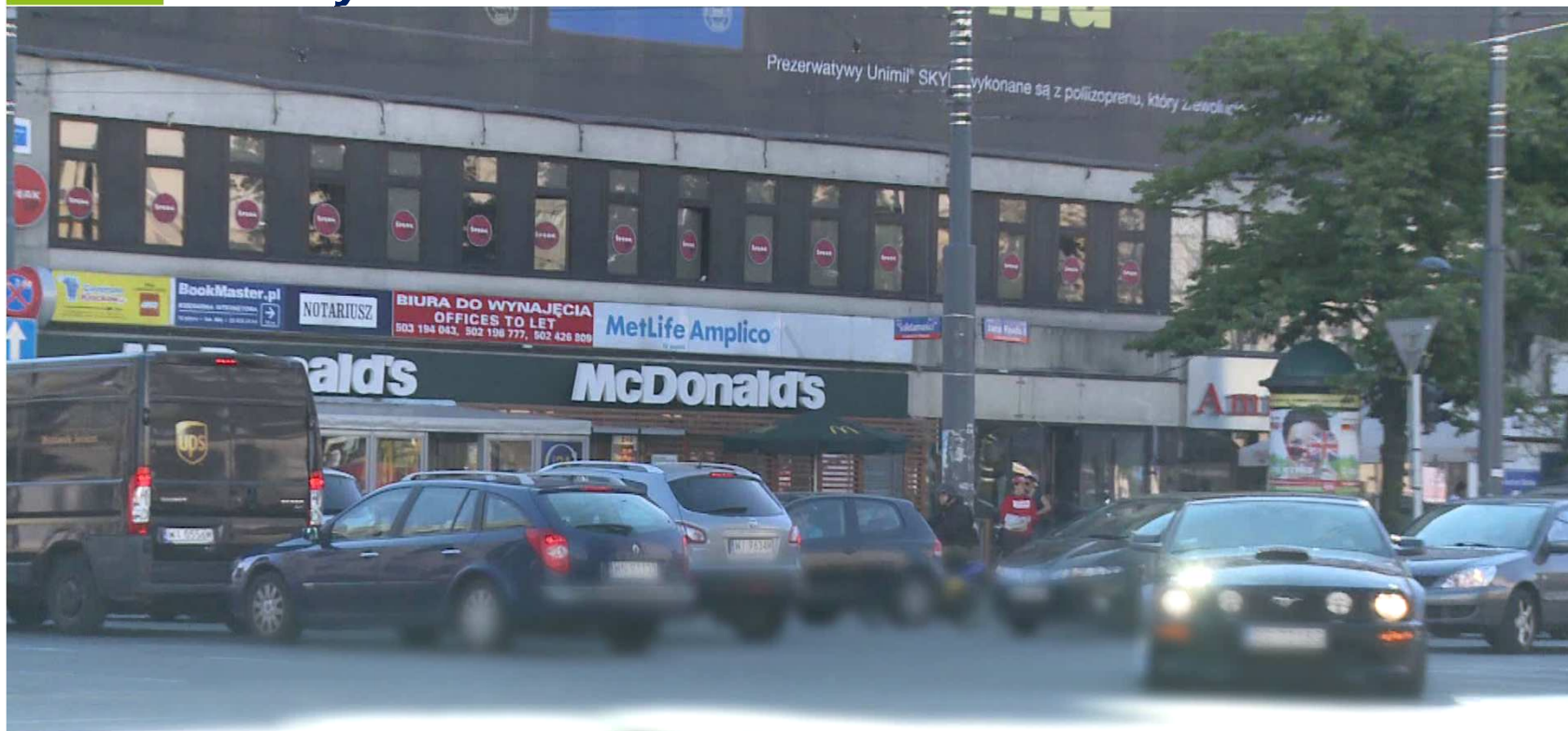
19

Czy wjeżdżasz na skrzyżowanie, na zielonym świetle, niezależnie od tego, czy da się z niego zjechać po zmianie świateł



Źródło: Badanie na 693 respondentach przeprowadzone przez Proama w dniach 8 – 18 czerwca 2013

... ale codziennie na ulicach obserwujemy blokowanie skrzyżowań





Klienci Proama w większości deklarują, że nie wcinają się w korkach

21

Czy wjeżdżasz np. z pasa do skrętu w lewo na pas do jazdy prosto, tuż przed skrzyżowaniem, gdy na tym właściwym pasie jest korek?



Źródło: Badanie na 693 respondentach przeprowadzone przez Proama w dniach 8 – 18 czerwca 2013



... ale nie zawsze to wychodzi

22



Dekalog Kulturalnego Kierowcy

1. Używaj kierunkowskazów, aby zasygnalizować zamiar wykonania manewru.
2. Nie wjeżdżaj na skrzyżowanie, gdy nie możesz z niego zjechać.
3. Parkując, zajmuj obrys tylko jednego miejsca.
4. Ustępuj pierwszeństwa pojazdom uprzywilejowanym.
5. Prowadź auto płynnie. Jedź tak, aby nie sprawiać problemów innym użytkownikom drogi.
6. Zbliżając się do zebry, zatrzymaj się, gdy obok czekają piesi.
7. Jedź na suwak.
8. Jeśli popełnisz błąd, przeproś.
9. Bądź wyrozumiały dla kierowców z „e-L-ką”.
10. Na drodze wielopasmowej używaj lewego pasa ruchu tylko do wyprzedania.





21.06.2013 – Dzień Kulturalnego Kierowcy – Wrzucam na luz

24

Na przejściach dla pieszych w miastach:

- **Gdańsk**
- **Warszawa**
- **Radom**
- **Lublin**
- **Kraków**
- **Tarnów**
- **Częstochowa**
- **Zawiercie**



Policjanci będą wyróżniać kulturalnych kierowców, którzy przepuszczają pieszych, czekających przy zebrze.



Pomóżcie nam promować akcje Wrzucam na Luz!

