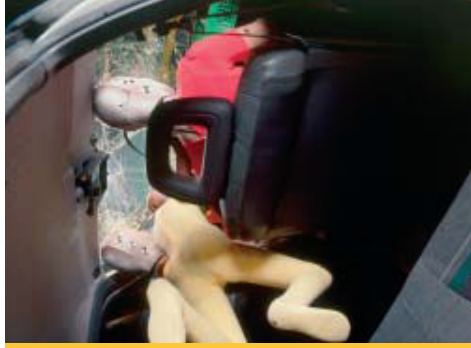


Pasy bezpieczeństwa uratowały już życie milionów ludzi, odkąd w 1957 roku Szwed Nils Bohlin opatentował „szelki życia”, a od roku 1968 Volvo jako pierwsza marka na świecie zaczęła serijnie montować pasy w swoich samochodach. Z biegiem lat przekonano się, że żadne inne urządzenie nie sprzyja w takim stopniu bezpieczeństwu biernemu w samochodzie, jak zapięte pasy. Polowa osób, które zginęły wewnątrz aut nie mając zapiętych pasów, zylaby nadal, gdyby w porę te pasy zapięła.

W chwili zderzenia auta z nieruchomą maszyną przeskoką z prędkością około 50 km/godz. na ludzi wewnątrz auta działa ogromna siła przeciążenia; osoba o wadze ciała 75 kg. przez moment ma „masę zderzeniową” około 3750 kg. Nikt nie jest w stanie przeciwstawić się tej sile i zostanie rzucony na deskę rozdzielczą, albo wyrzucony przez okno i jego ciało ulegnie zmiatozeniu, chyba, że powstrzymają je dobrze zapięte pasy.

Trzypunktowe pasy bezpieczeństwa typu V są prostym i skutecznym sposobem ochrony życia i zdrowia kierowców i pasażerów pojazdów. Ich zadaniem jest przywiązanie człowieka do fotela i utrzymanie w pozycji siedzącej w momencie zderzenia tak, aby ciało nie uderzyło w twarde elementy kabiny, ani z niej nie wypadło.



Województwo Wielkopolskie
Kampania Bezpieczeństwa
Kampania Bezpieczeństwa

GRUPA UBEZPIECZENIOWO-FINANSOWA „WARSA”

Grupa Ubezpieczeniowo-Finansowa „Warsa”

**Stowarzyszenie Na Rzecz Poprawy Bezpieczeństwa Ruchu Drogowego
„Droga i Bezpieczeństwo”**

ul. Warszawska 39/41, budynek A, pok.7, 61-028 Poznań
tel. 061 879 20 96, tel./fax 061 879 41 70

www.drogaibezpieczenstwo.org.pl
e-mail: office@drogaibezpieczenstwo.org.pl

Opracowanie merytoryczne: J. Chłומר, R. Fontychowski i T. Talarczyk



Przypnij duszę do ciała

- Zapięte pasy bezpieczeństwa co najmniej dwukrotnie zwiększają szansę przeżycia wypadku w samochodzie.
- Pasy wiążące kierowcę z autem umożliwiają lepsze wyczucie ruchów pojazdu i precyzyjną kierownia.
- Poduszka powietrzna zabezpiecza przed urazami głowy, właściwie ustawiony zagłówek chroni szyję, zapięty pas zabezpiecza całe ciało.



ZAPNIJ ALBO ZAPŁACISZ. ŻYCIEM, ZDROWIEM LUB KARĄ GRZYWNY.

Art. 97 Kodeksu Wykroczeń w związku
z art. 39 Ustawy Prawo o Ruchu Drogowym

Prawidłowo zapięte pasy powinny piasko przylegać do ciała. Pasy biodrowy opinać biodra jak najtężej w stosunku do brzucha. Pasy piersiowy powinien przebiegać nad środkiem barku, bez tendencji do zsuwania się z ramienia. **W tym celu dopasuj górny punkt mocowania pasa.**

Jeżeli jesteś grubo ubrany, rozepnij płaszcz, kurtkę lub marynarkę i poprowadź taśmę pasa jak najbliższej ciała. Po zapięciu klamry naciągnij pas piersiowy, żeby skasować luz. Pas działa tym skuteczniej, im ściślej opasuje chronioną osobę. Nowoczesne pasy samonapiające się nie krepują ruchów, jednak mogą się nadmiernie poluzować! **Dlatego naucz się raz po raz naciągać pas, by przylegał do klamki piersiowej i bioder.**

Wszystkie osoby w samochodzie, zajmujące miejsca wyposażone w pasy, powinny je zapiąć, zanim pojadą ruszy.

Pas nie ochroni przed wysunięciem się spod niego osoby leżącej na odchylnym fotelu, ani nie zapobiegnie uderzeniu o deskę rozdzielczą kogoś, kto w momencie wypadku był pochylony do przodu. Jedyną pozycją dającą duże szanse przeżycia to pozycja siedząca.

Pas jest najlepszą ochroną dla kierowcy i pasażerów, we współpracy z prawidłowo ustawionym zagłówkiem i poduszką powietrzną. Zagłówek chroni szyję przed bardzo niebezpiecznymi i bolesnymi urazami w razie gwałtownego odchylenia głowy do tyłu, a poduszka chroni głowę i klatkę piersiową przed uderzeniem w kierownicę, deskę rozdzielczą lub słupek przedni; jednak podstawą bezpieczeństwa są dobrze zapięte pasy! Utrzymaj w pozycji bezpiecznej każdego zapiętego nawet podczas dachowania pojazdu lub innych niekontrolowanych ruchów.

W interesie tych, którzy siedzą z przodu jest, aby pasy zapięli także siedzący z tyłu. Prawa fizyki są bezwzględne dla uczestników wypadku. W razie czolowego zderzenia nie zapięty pasażer z tyłu przelądnie oparcie przedniego fotela i zmiatający osobę na nim siedzącą.

Dobre zapięty pas ułatwia kierowcy panowanie nad samochodem, zwłaszcza w zakrętach i na nierównościach drogi. Zamiast kurczowo trzymać się kierownicy można nią precyzyjnie skręcać. Ponadto przywiązanie do samochodu umożliwia wyczuć każdego nieoczekiwanego ruchu pojazdu, na przykład usiłowań tynej osi lub kół przednich i natychmiastową reakcję.

Pasów nie zapinasz dla policii. Zapinasz je dla siebie – by lepiej czuć samochód i nad nim panować, oraz – by ochronić życie w razie wypadku.

Pasy nie ocalą życia w razie uderzenia w twardą przeszkodę z prędkością 100 czy więcej kilometrów na godzinę. Ale pamiętaj! Życie można stracić nie mając zapiętych pasów przy zderzeniu z prędkością zaledwie 30-20 km/godz.

Dlatego również w mieście, zwłaszcza podczas jazdy z niewielkimi prędkościami, zapięte pasy są najlepszą gwarancją życia.

Nie wymyślono skuteczniejszego sposobu przywiązania duszy do ciała w samochodzie, niż zapięte pasy!

